

Schöne Wohnung in oberster Etage - Sofort Frei! Berggau - Mitte



Die Wohnung:

- Herrliche Wohnung für Eigennutzer & Kapitalanleger
- Sehr guter Zuschnitt mit 3 Zimmern und ca. 63,64 m² Wohnfläche
- Das Besondere: Spitzboden für individuelle Zwecke vorhanden
- Offenes, helles Wohn- und Esszimmer mit schönem Laminat-Boden
- Separate Küche ? abgetrennt durch schönes Glas-Element
- Gepflegte Einbauküche inklusive (Geschirrspüler defekt)
- Balkon mit wunderbarem Fernblick (bis Mariahilfberg ? Neumarkt)
- Geräumiges Schlafzimmer
- Kinderzimmer bzw. Büro
- Badezimmer mit Badewanne und Duschfunktion
- Spiegelschrank inklusive
- Gäste-WC mit Fenster
- Praktischer Abstellraum
- Garderoben-Schrank inklusive
- Spitzboden mit Heizkörper-Anschluss und guter Stehhöhe (bis zu ca. 2,20 m)
- Dachgeschoss (2.OG) ohne auf Aufzug
- Tiefgaragen-Stellplatz auf Wunsch
- Privates Kellerabteil, allgemeiner Trocknungsraum sowie Fahrradraum
- Helles, freundliches Treppenhaus mit 6 Wohnungen

Die Wohnanlage:

- Baujahr 1994 ? Schick Bau aus Freystadt
- 3 Wohnhäuser mit insgesamt 24 Wohnungen

Energetische Werte:

- V, 115 kWh, Erdgas, Bj. 1994, Energieklasse D

Fazit: Wer eine schöne Wohnung zur Eigennutzung oder Kapitalanlage sucht, den sehr guten Zuschnitt der Wohnung schätzt sowie die Vorzüge der Lage erkennt, der hat JETZT eine gute Gelegenheit!

"Sie entscheiden ? wir kümmern uns um den Rest!"

Verkaufspreis: 179.500,00 €

Provision: 3,57 % inkl. ges. MwSt.
aus dem Kaufpreis

Angaben zum Objekt:

Nr: A5423
PLZ: 92361
Ort: Berggau

Ausstattung

Garage
Einbauküche
Badewanne

Daten

Baujahr: 1994
Anzahl Zimmer: 3.0
Anzahl Schlafzimmer: 2
Anzahl Bäder: 1

Flächen

Wohnfläche: 63.64 m²

Lage

- 92361 Berggau
- Gute Verkehrsanbindung vor den Toren Neumarkts
- Aktives Vereinsleben durch verschiedene Vereine für Jung & Alt
- Bäckerei und Metzgerei fußläufig erreichbar
- Hausarzt-Praxis im Ortszentrum
- Kindergarten sowie Grund- und Hauptschule
- Bushaltestelle direkt vor dem Haus (gute Taktung)



Wohnen in oberster Etage



Offen & stilvoll gestaltet



Einbauküche inklusive



Abgetrennter Kochbereich



Sonniger Balkon...



... mit Blick zum Mariahilfberg



Geräumiges Schlafzimmer



Kinderzimmer oder Büro



Das Badezimmer



Der Dachboden



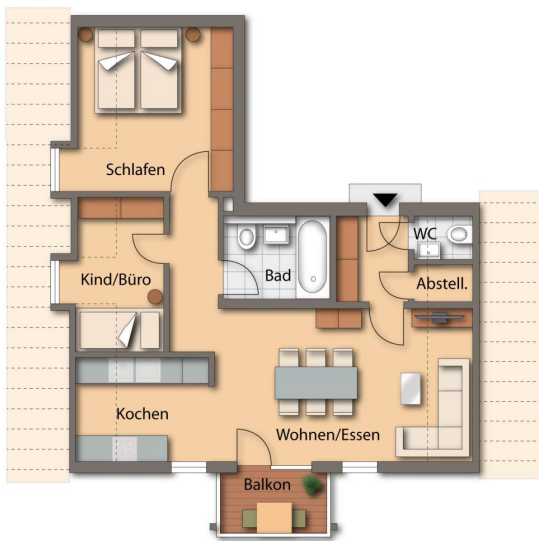
TG-Platz auf Wunsch



Das Wohnhaus



Die Wohnanlage



Grundriss