

Frequentierte Gewerbefläche im Zentrum von Deining!



Frequentierte Gewerbefläche im Zentrum von Deining

- Gute Gelegenheit für den Unternehmer
- Für vieles geeignet: u.a. Ausstellungsfläche, Produktionsfläche, Lager
- Direkt an der Bundesstraße B8
- Kurze Wege Richtung Neumarkt bzw. Autobahn A3
- Frei ab Mai 2024
- Erdgeschoss ca. 128 m² (17,01 m x 7,51 m)
- Obergeschoss ca. 98 m²
- Zugang über große Schiebeelemente möglich
- Boden mit schwerem Gerät befahrbar
- Keine Heizung vorhanden
- Außenstellplätze vorhanden

Energetische Werte:

- Energieausweis in Vorbereitung

Kaltmiete:	700,00 €
Nebenkosten:	60,00 €
Warmmiete:	760,00 €
Kautions:	1.400,00 €
Provision:	1,19 Kaltmonatsmieten inkl. ges. MwSt.= 833,- EUR

Angaben zum Objekt:

Nr: A3977-1
PLZ: 92364
Ort: Deining



Deining Zentrum



Große, flexible Teilfläche



Helle Räumlichkeiten



Großes Schiebeelement ...



... sowie Eingangstür



Blickfang von der Straße



Lagerraum im EG



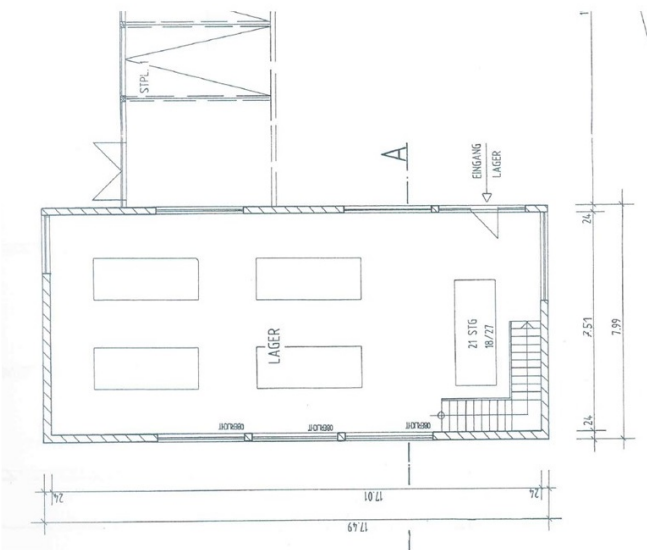
Aufgang zum OG



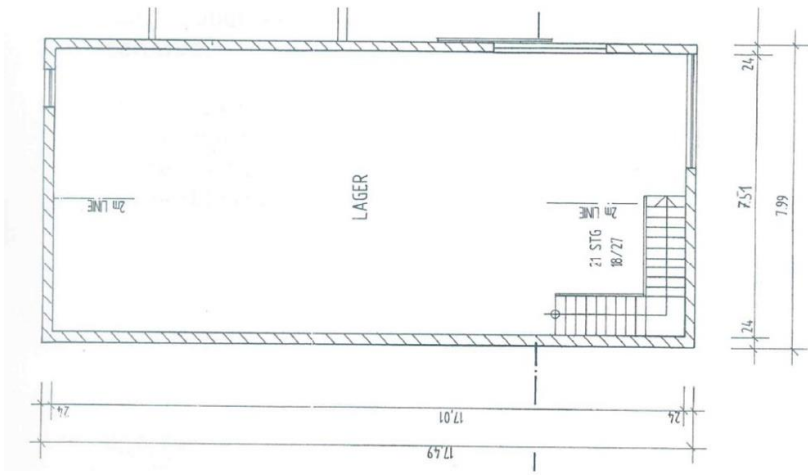
Zusätzliche Lagerfläche ...



... bzw. Ausstellungsfläche



Erdgeschoss



Obergeschoss