

Gepflegte 2-Zimmer-Wohnung mit geräumiger Einbauküche, Nürnberg - Südstadt



Gepflegte 2-Zimmer-Wohnung mit geräumiger Einbauküche

- Nürnberg - Südstadt
- Nähe Fa. Diehl, Wöhrder See & Wöhrder Wiese
- 3. Obergeschoss mit Aufzug
- Wohnfläche ca. 70 m²
- Großzügiges Wohnen mit Essplatz
- Wohnküche mit Zugang zum Balkon
- Schlafen mit guten Stellmöglichkeiten
- Schöne Böden (Laminat & Fliesen)
- Separate Toilette mit Waschmaschinenanschluss
- Renoviertes Bad mit Lichtband, Badewanne und Duschkabine
- 2 Dachbodenanteile und 2 Kellerabteile inklusive
- Keine Haustiere
- Bezug ab sofort möglich
- Energetische Werte: V, 121,7 kWh, Gas, 1962/1992

| | |
|-------------------|-----------------|
| Kaltmiete: | 650,00 € |
| Nebenkosten: | 220,00 € |
| Warmmiete: | 870,00 € |
| Kautions: | 1.300,00 € |

Angaben zum Objekt:

Nr: A4466-1
PLZ: 90478
Ort: Nürnberg

Ausstattung

Aufzug
Einbauküche
Fliesen
Dusche, Badewanne

Daten

Baujahr: 1962
Anzahl Zimmer: 2.0
Anzahl Schlafzimmer: 1

Flächen

Wohnfläche: 70.0 m²

Energieausweis



Energieausweistyp: VERBRAUCH
Energieverbrauchskennwert: 121,70



Bewährte City-Lage



Aufzug im Haus



Großzügiges Wohnen ...



... mit vielen Stellmöglichkeiten



Schöne Einbauküche



Vielseitiger Balkon



Helle, lichtdurchflutete Räume



Platz für die Garderobe



Toilette mit WM-Anschluss



Renoviertes Bad ...



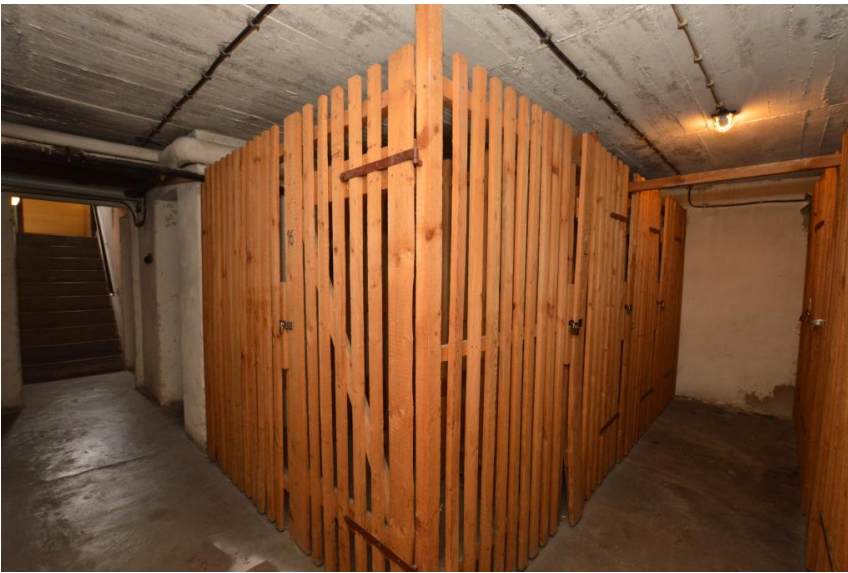
... mit Wanne & Dusche ...



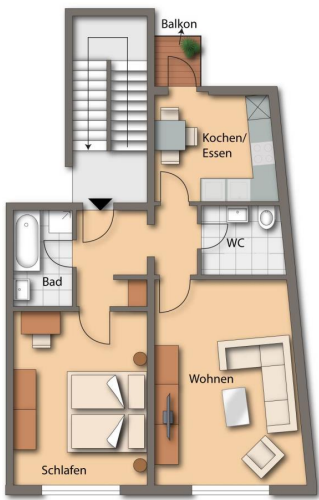
... sowie Lichtband



2x Dachspeicher



2x Kellerabteil



Grundriss