

Top gepflegte 2-Zimmer-Wohnung mit Stellplatz & Einbauküche! Burgthann



Perfekte 2-Zimmer-Wohnung mit Stellplatz und Einbauküche inklusive!

Die Wohnung:

- Ideale Wohnung für alle Lebenslagen
- Schönes Wohnen ganz oben in Südwestlage
- Durchdachte Aufteilung bietet Platz und Raum
- 2 Zimmer mit ca. 70,03 m² Wohnfläche
- Ideale Größe - nicht zu groß und nicht zu klein
- Großzügiger Wohn-/Essbereich mit Zugang auf den Balkon
- Separate Küche mit Essplatz
- Abstellraum in der Wohnung
- Neuwertige und gepflegte Einbauküche inklusive (Bj. 2022)
- Balkon nach Südwest mit Ausblick
- Funktionales helles Duschbad und Waschmaschinenanschluss
- Fliesen- und Laminatböden
- Kunststofffenster mit Thermo-Isolierverglasung
- Kellerabteil inklusive
- Gas-Zentralheizung
- Warmwasserversorgung über Durchlauferhitzer
- Fertigstellung und Erstbezug der Wohnung in 2001
- Frei ab 101.06.2025

Energetische Werte:

- Verbrauchsausweis, 92,6 kWh, Gas, Baujahr 1995/1995, Klasse C

Die bevorzugte, schöne Wohnlage und die ideale Wohnungsgröße mit dem praktischen Grundriss überzeugen von Anfang an. Einfach: helles Wohnen mit Ausblick und keiner oben drüber.

Kaltmiete:	680,00 €
Nebenkosten:	180,00 €
Warmmiete:	860,00 €
Kaution:	1.360,00 €

Angaben zum Objekt:

Nr: A5457
PLZ: 90559
Ort: Burgthann

Ausstattung

Einbauküche
Zentralheizung
Dusche

Daten

Baujahr: 1995
Anzahl Zimmer: 2.0
Anzahl Schlafzimmer: 1
Anzahl Bäder: 1

Flächen

Wohnfläche: 70.03 m²

Lage

- Gefragte und zentrale Lage – attraktive Wohngegend
- Ruhiges, angenehmes Umfeld im Ortszentrum
- Ob Einkaufen, Ärzte, Apotheke und S-Bahn-Anschluss, alles schnell und teilweise fußläufig zu erreichen
- Naherholung am Ludwig-Donau-Main-Kanal
- Autobahnanschluss in 5 km Entfernung (Auffahrt Altdorf/Burgthann)

Energieausweis



Energieausweistyp: VERBRAUCH
Energieverbrauchskennwert: 92,60



Gefällige Architektur



Hell und freundlich



Fast ohne Schrägen



Schöner Balkon



Einbauküche inkl.



Mit Essplatz



Platz für große Schränke



Zeitloses Bad



Duschbad mit Hauswirtschaft



Abstellraum + Keller



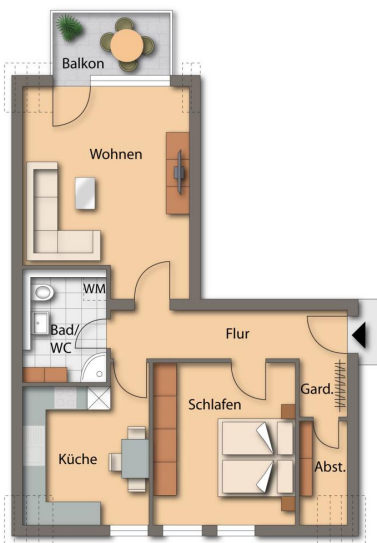
Stellplatz inkl.



In Laufelage



Gepflegte Anlage



Grundriss