

# Neubau-Erstbezug! Doppelhaushälfte mit 3 großen Schlafzimmern, Deining



## NEUBAU-ERSTBEZUG

Familienfreundliche Doppelhaushälfte mit 3 großen Schlafzimmern

- Begehrte Lage, Deining ? familiär und naturnah gelegen
- Kinderfreundliche Gemeinde bietet für junge Familien sehr viel
- Angelegtes Grundstück in Südausrichtung mit ca. 327 m<sup>2</sup>
- Wohnfläche ca. 120 m<sup>2</sup>
- 4 Zimmer, offener Wohnflair mit Wohnen, Essen und Küche
- Hochwertige Einbauküche inklusive
- Vinylböden in Holzoptik mit Fußbodenheizung
- Helles Bad in Volllausstattung (Wanne u. Dusche)
- Große geschützte Südterrasse
- 2 Stellplätze und zusätzlicher Abstellraum inklusive
- Wärmepumpe mit Solar für günstige Nebenkosten
- Energetische Werte: B, 25,1 kWh, Strom, 2022
- Kautiion: 3 Kaltmonatsmieten

In den Nebenkosten von 80,- EUR sind keine Stromkosten enthalten.

Energetische Werte: Bedarfsausweis, 25,1 kWh, Strom, 2022

<b>Kaltmiete:</b>	<b>1.550,00 €</b>
Nebenkosten:	80,00 €
Warmmiete:	1.630,00 €

**Angaben zum Objekt:**

**Nr:** A4770-1  
**Kategorie:** Doppelhaushälfte  
**PLZ:** 92364  
**Ort:** Deining

**Ausstattung**

Fußbodenheizung  
Fliesen  
Dusche, Badewanne

**Daten**

**Baujahr:** 2022  
**Anzahl Zimmer:** 4.0  
**Anzahl Schlafzimmer:** 3

**Flächen**

**Wohnfläche:** 120.0 m<sup>2</sup>  
**Grundstücksfläche:** 327.0 m<sup>2</sup>

**Energieausweis**

**Energieausweistyp:** BEDARF  
**Endenergiebedarf:** 25,10



Große Terrasse inklusive



Umfassende Ausstattung



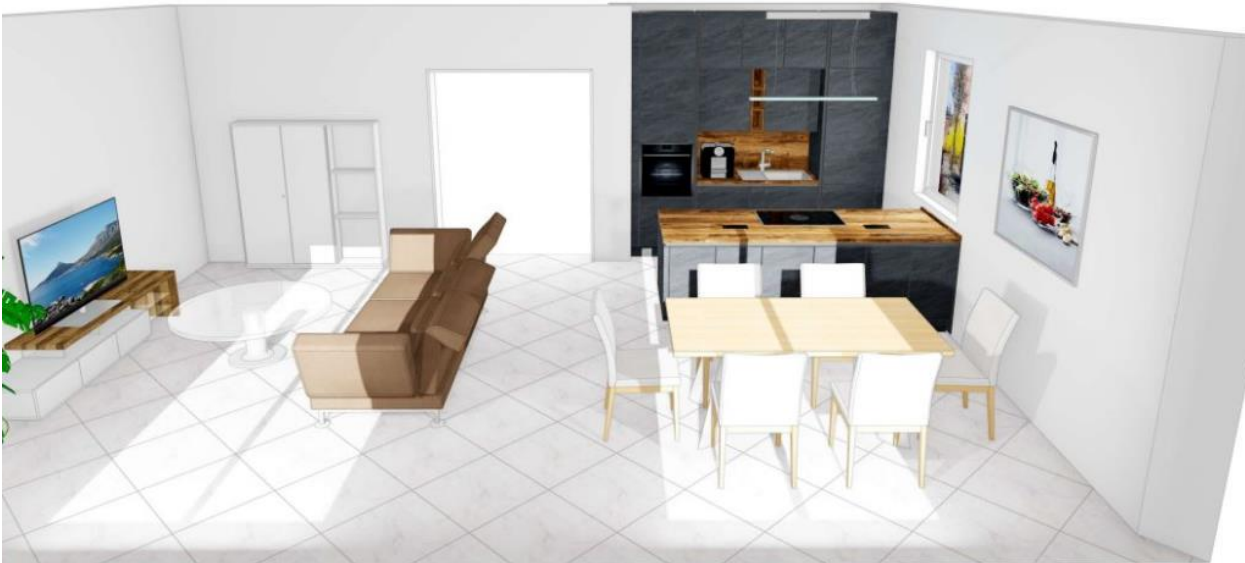
Treppenhaus/Gäste-WC



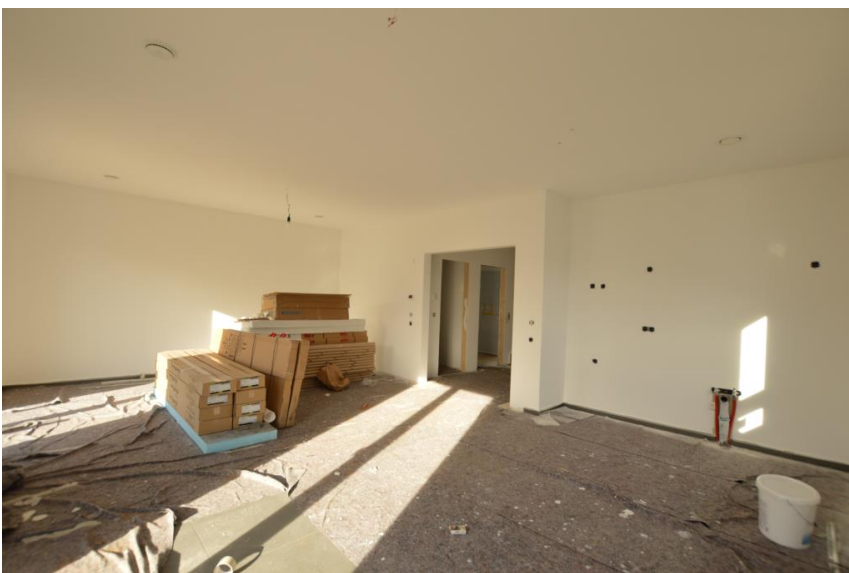
Offenes Wohnen



Küchenbereich



Animation Küche



Wohnen/Essen/Kochen





3 x Schlafen Obergeschoss



Vinylböden in Holzoptik



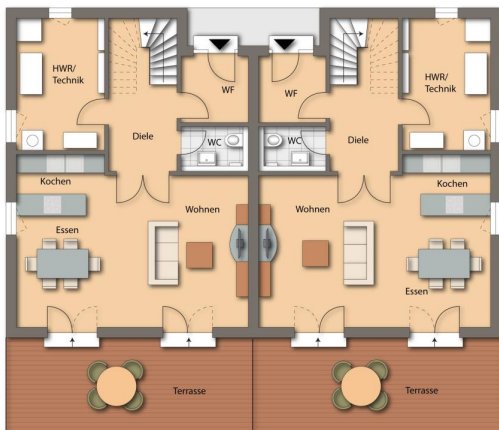
Perfekte Größen



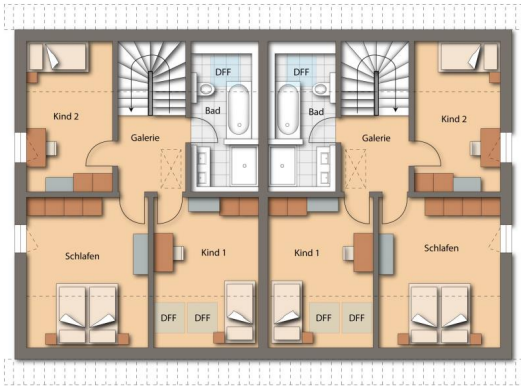
Modernes Bad



Effiziente Haustechnik



Grundriss Erdgeschoss



Grundriss Dachgeschoss