

Neue 2-Zi.-Whg. mit Top Ausstattung und neuwertiger EBK, Neumarkt - Kohlenbrunnermühle



Herrliche Terrasse und Blick zum Wolfstein

Neue 2-Zimmer-Wohnung mit TOP- Ausstattung und neuwertiger Einbauküche

- Neumarkt ? Kohlenbrunnermühle
- Kleine feine Wohnanlage, Baujahr 2018
- Grün und ruhig gelegen mit Ausblick
- 1. Obergeschoss ohne Aufzug
- Wohnfläche ca. 68 m²
- Offenes Wohnen & Essen
- Moderne Einbauküche
- Schlafen und Wohnen je mit Terrassenzugang
- Fliesen in Holzoptik mit Fußbodenheizung
- Vinyl im Schlafbereich
- Bad mit Wanne und Glasdusche- bodengleich- modern + freundlich
- Tiefgaragenstellplatz und Kellerabteil inklusive
- KfW-55 Standard für günstige Nebenkosten

Energetische Werte:

- B, 14,8 kWh, Hz, Bj. 2018

Kaltmiete:
Nebenkosten:

750,00 €
130,00 €

Warmmiete:
Kautiion:

880,00 €
1.500,00 €

Angaben zum Objekt:

Nr: A3500-1
PLZ: 92318
Ort: Neumarkt

Ausstattung

Einbauküche
Zentralheizung, Fußbodenheizung
Fliesen
Dusche, Badewanne

Daten

Baujahr: 2017
Anzahl Zimmer: 2.0
Anzahl Schlafzimmer: 1

Flächen

Wohnfläche: 68.0 m²

Energieausweis



Energieausweistyp: BEDARF
Endenergiebedarf: 14,80



Einbauküche inklusive



Essplatz nah an der Terrasse



Terrasse mit Ausblick



Ca. 10m² groß



Schlafen mit Terrassenzugang



Tolles Bad



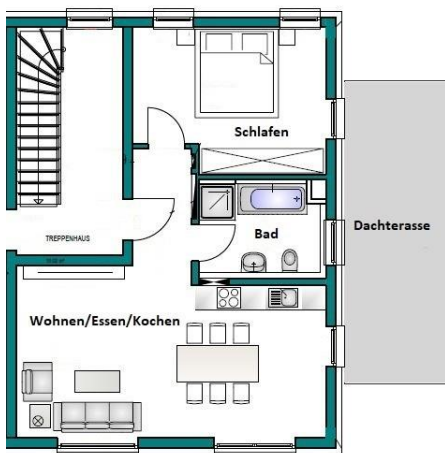
Modernes Design



Flache Glasduschkabine



Tiefgarage inklusive



Grundriss