

Attraktive, zentrale 2-Zimmer-Wohnung mit Top Infrastruktur! Nürnberg - Tafelfeldstraße



- Vieles fußläufig erreichbar: Aldi, Norma, S-Bahn, U-Bahn, Hauptbahnhof
- Ca. 600m bis zur Altstadt-Mauer
- Geräumiges Wohn-/Esszimmer
- Separate Küche mit Essplatz und Zugang zum sonnigen Balkon
- Kostenfreie Überlassung der Einbauküche
- Großes Schlafzimmer
- Helles Tageslichtbad mit Badewanne
- Keine Haustiere
- Aktuell Nachtspeicheröfen - Umbau in nächster Zeit geplant
- Fliesen- bzw. Laminatböden (gewisse Gebrauchsspuren vorhanden)
- 4. Obergeschoss ohne Aufzug
- Kellerabteil inklusive
- In den Nebenkosten von 75,- EUR sind KEINE Heizkosten enthalten
- Frei spätestens zum 01.07.2023 - früher möglich
- Energieausweis in Vorbereitung

Kaltmiete:	520,00 €
Nebenkosten:	75,00 €
Warmmiete:	595,00 €
Kaution:	1.040,00 €

Angaben zum Objekt:

Nr: A3930-1
PLZ: 90443
Ort: Nürnberg

Ausstattung

Einbauküche
Fliesen
Badewanne

Daten

Baujahr: 1954
Anzahl Zimmer: 2.0
Anzahl Schlafzimmer: 1

Flächen

Wohnfläche: 54.47 m²



Einbauküche inklusive



Sonniger Balkon



Großes Schlafzimmer



Tageslichtbad mit Wanne



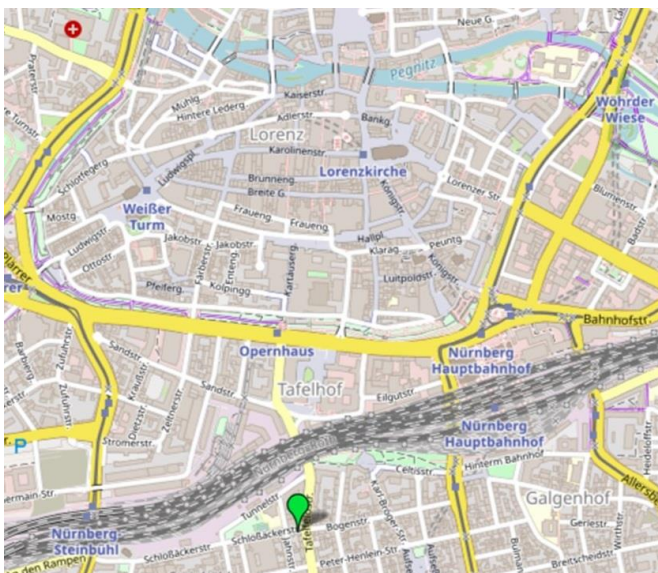
Gute Stellmöglichkeiten



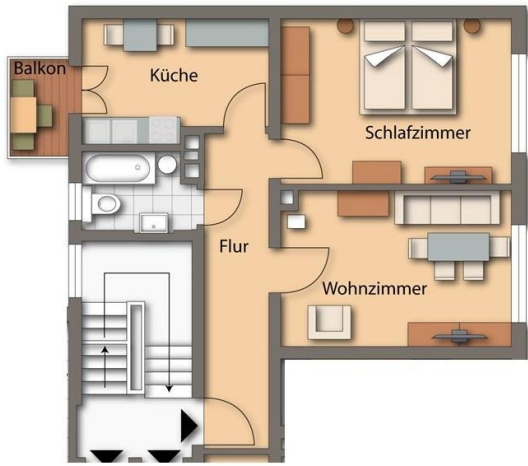
Zentrumslage nahe Opernhaus



Top Infrastruktur



Stadtkarte



Grundriss