

# Junge Warmlagerhalle - auch für Produktion geeignet, Neumarkt-Gewerbegebiet Stauf-Süd



Junge Warmlagerhalle ? auch für Produktion geeignet,  
Neumarkt-Gewerbegebiet Stauf-Süd

- Baujahr 2016
- Nutzfläche ca. 795 m<sup>2</sup>
- Wärmeisolierte Stahlkonstruktion mit vorbereiteten Kranträgern
- 5 Sektionaltore (H x B = 4,5m x 5,0m)
- Traufhöhe 6m
- Sanitärcontainer in der Halle
- Oberlichtbänder
- Warmluftheizung
- Rundum befestigter Grund ca. 1.670 m<sup>2</sup>
- Vielseitig nutzbar für Parken/Rangieren und Lagern
- Frei ab 1.4.2023
- Energieausweis in Vorbereitung

**Kaltmiete:** **4.500,00 €**  
Kautions: 9.000,00 €  
Provision: 1,19 Kaltmonatsmieten  
inkl. ges. MwSt. =  
5.355,- EUR

## Angaben zum Objekt:

**Nr:** A4709  
**PLZ:** 92318  
**Ort:** Neumarkt

## Daten

**Baujahr:** 2016

## Flächen

**Nutzfläche:** 795.0 m<sup>2</sup>  
**Grundstücksfläche:** 1670.0 m<sup>2</sup>



Sektionaltore an Nord- und Südseite



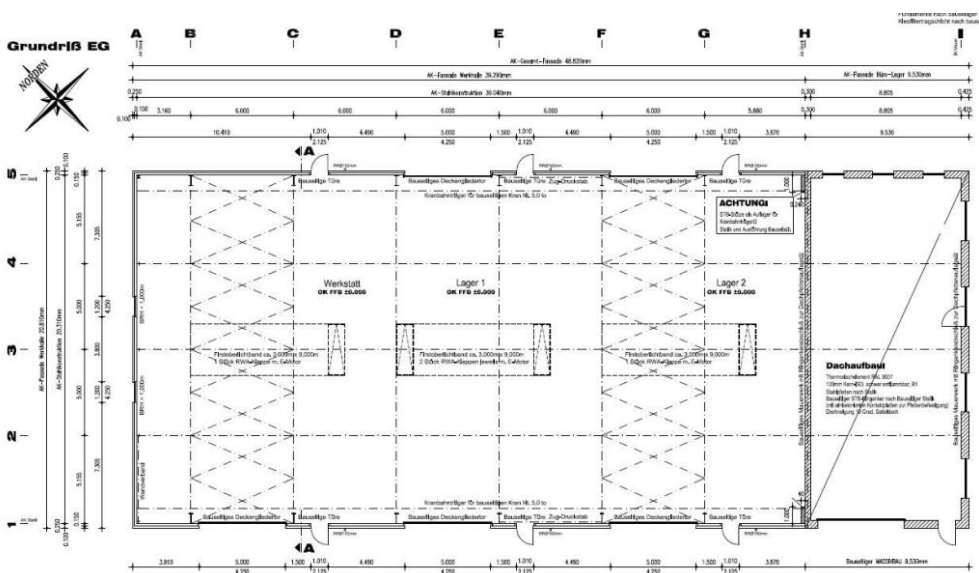
Breite Zufahrt



Perfekte Lagermöglichkeit

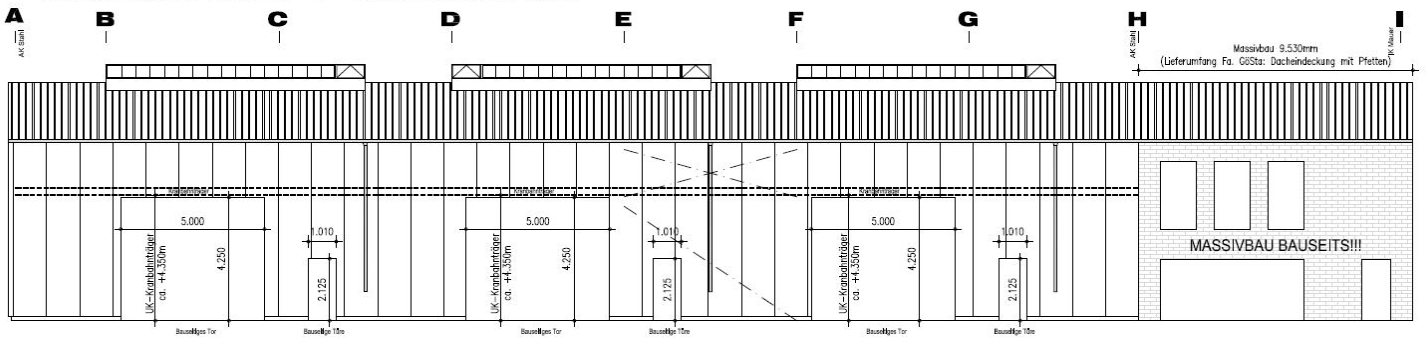


Innenliegender Sanitärcontainer



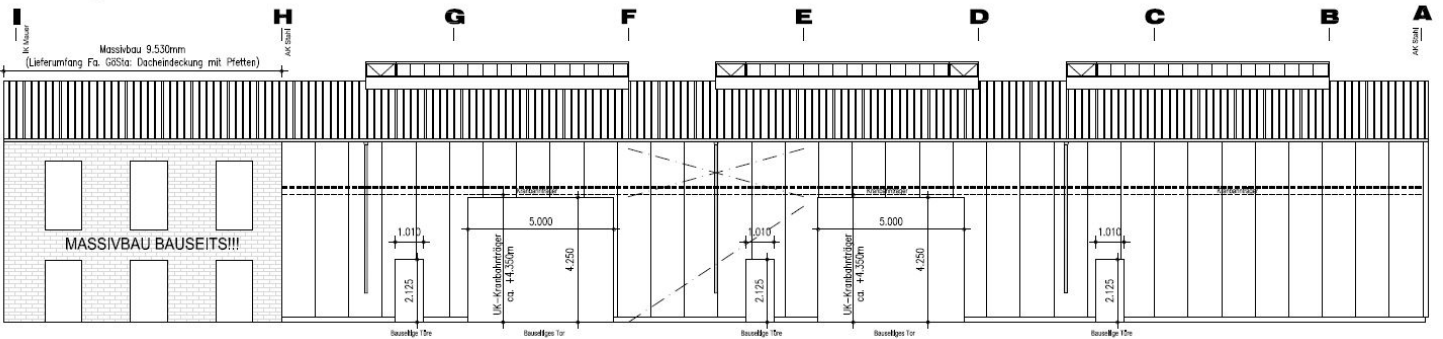
Grundriss

### Längswand Achse '1' Südwestansicht



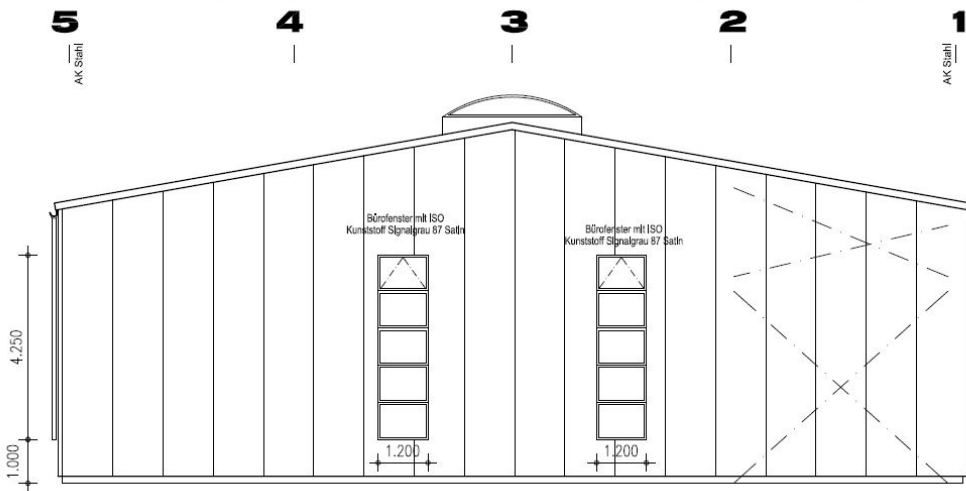
Längswandansicht Südwest

### Längswand Achse '5' Nordostansicht

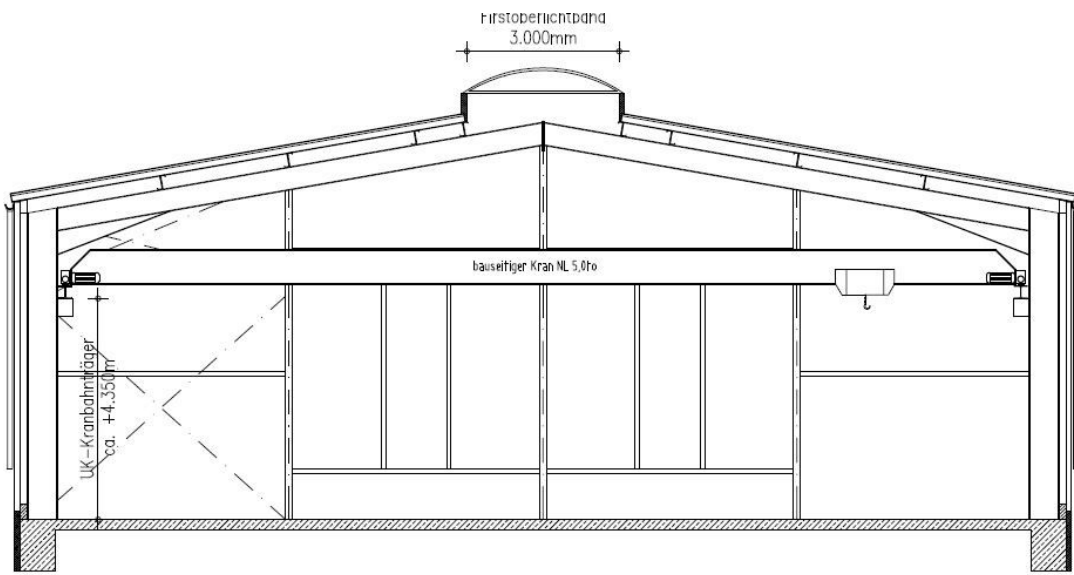


Längswandansicht Nordost

### Giebelwand Achse 'A' Nordwestansicht



Giebelwandansicht Nordwest



Schnitt