

Neubau - Wohnung als Wohlfühloase! Deining - Untere Hauptstraße



Neubau ? Wohnung als Wohlfühloase

- Wohnzimmer mit Zugang zum Balkon
- großzügiger Schnitt
- 2. Obergeschoss
- Küche
- Schlafzimmer
- Durchgehend Fußbodenheizung
- Balkon mit Westausrichtung
- Bad mit Fenster und viel Platz
- Tiefgaragenstellplatz auf Wunsch 50 EUR
- Kellerabteil
- bezugsbereit ab Anfang August 2023

Das Wichtigste auf einen Blick:

- Ideal für alle Lebenslagen - JUNG & JUNGGEBLIEBENE
- Ensemble aus 2 Häusern mit insgesamt 17 Wohnungen
- Energieeffizienzhaus mit KfW-40-Standard
- Barrierefreie Zugänge, Aufzug von Tiefgarage bis Dachgeschoss, ebenerdige Duschen
- 25 Stellplätze (Tiefgaragen- und Außen-Stellplätze)
- Umweltfreundliche Pellet-Heizung (Wärmelieferungsvertrag mit Stadtwerken Neumarkt)
- Hoher Komfort: Fußbodenheizung, elektrische Rollos bei bodentiefen Fenstern
- Regionale, namhafte Firmen am Bau beteiligt

Kaltmiete:	715,00 €
Nebenkosten:	200,00 €
Warmmiete:	915,00 €
Kautiön:	1.530,00 €

Angaben zum Objekt:

Nr:	A4899
PLZ:	92364
Ort:	Deining

Ausstattung

Aufzug
Fußbodenheizung
Fliesen
Dusche

Daten

Baujahr:	2023
Anzahl Zimmer:	2.0
Anzahl Schlafzimmer:	1

Flächen

Wohnfläche:	72.3 m ²
--------------------	---------------------

Lage

Deining – Gemeinde mit Herz und perfekter Infrastruktur für alle Lebenslagen. Lebensqualität wird in Deining groß geschrieben! Die landschaftlich reizvolle Lage im Labertal mit sanften Hügeln ringsum und viel Grün macht die Gemeinde schon auf den ersten Blick attraktiv.

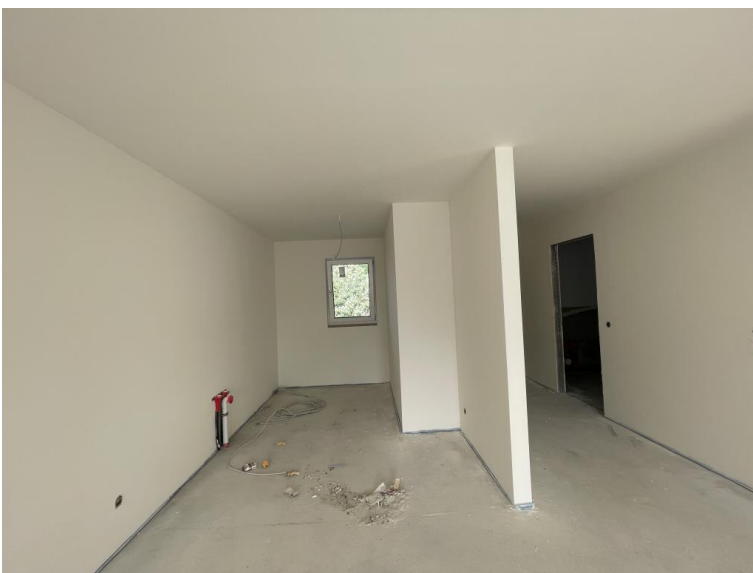
- Wohnen und Leben im Zentrum von Deining
- Supermarkt, Bäckerei Metzgerei sowie Getränkemarkt in direkter Nachbarschaft
- Ärzte, Apotheke, Friseur in Lauflage
- Gastronomie (u.a. Gasthof zum Hahnenwirt, Pizzeria da Adriano)
- Vielseitige Freizeitmöglichkeiten: Naturbad, verschiedene Vereine, uvm.
- Schnelle Anbindung in viele Richtungen: 7 km Neumarkt, Autobahnanschluss-Stellen A3 Neumarkt-Ost bzw. Velburg/Lengenfeld,
- Zug-Anbindung über Deining-Bahnhof - 4 km
- Bus-Anbindung Richtung Neumarkt - Haltestelle um die Ecke



Attraktive Architektur



Wohn-/Essbereich



Küche



Schlafen mit Balkonzugang



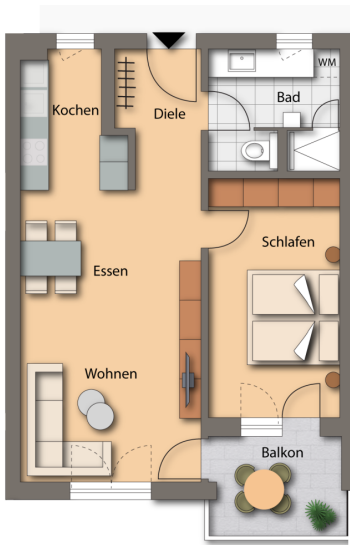
Bad mit Fenster...



... und viel Platz



Diele



Grundriss



Aufzug



deining **MITTE**
Stilvoll. Nachhaltig. Dahoam.



Stilvoll. Nachhaltig. Dahoam.