

Neubau: 2-Zi-Dachterrassen Wohnung mit toller Aussicht, Berg



Seltene Gelegenheit - Neubau-Erstbezug - sofort frei!

- Hochwertige 2-Zimmer-Wohnung mit herrlicher Dachterrasse in ruhiger Lage
- Durchdachte Planung mit stilvollen Details (Architekturbüro Berschneider + Berschneider)
- Großzügig gestaltet - ca. 71,31 m² Wohnfläche
- Offener, heller Wohnflair im Wohnbereich mit Zugang zur sonnigen Dachterrasse
- Großes Schlafzimmer
- Schönes Badezimmer mit Dusche
- Praktische Nischen im Flur
- Barrierefreier Zugang durch Aufzug
- Wohnen im 1. Obergeschoss
- Im Erdgeschoss besteht das Angebot einer möglichen Tagespflege
- Bekanntes Pflege-Unternehmen aus Berg: aha! - www.aha-pflegedienst.de
- Kellerabteil inklusive
- Nachhaltiges Energiekonzept mit Pelletheizung und PV-Anlage für Allgemein-Strom
- Bezug sofort möglich

Kaltmiete:	775,00 €
Nebenkosten:	140,00 €
Warmmiete:	915,00 €
Kautiön:	1.550,00 €

Angaben zum Objekt:

Nr: A4703
PLZ: 92348
Ort: Berg

Ausstattung

Aufzug
Dusche

Daten

Baujahr: 2022
Anzahl Zimmer: 2.0
Anzahl Schlafzimmer: 1

Flächen

Wohnfläche: 71.31 m²



Attraktive Architektur



Lebendige Gemeinde



Viel Platz



Abtrennung folgt noch



Tolle Aussicht



Lichtdurchfluteter Wohnflair



Zugang vom Wohnzimmer



Schöne Vinylböden



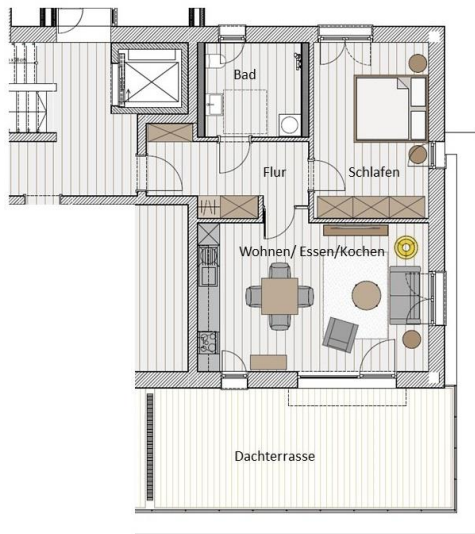
Schlafen



Barrierefreies Bad



Eingang/Garderobe



Grundriss