

# Schöne 2-Zimmer-Einliegerwohnung, mit Einbauküche und Stellplatz! Neumarkt - Am Fuchsberg



**KIRSCH & HAUBNER**  
IMMOBILIEN

Schöne 2-Zi.-Einliegerwohnung mit Einbauküche und Stellplatz  
Neumarkt- Am Fuchsberg

- naturnah und ruhig mit schnellen Wegen in die Stadt
- Souterrain im Zweifamilienhaus
- Gepflegter Zustand - einzugsfertig!
- Wohnfläche ca. 55 m<sup>2</sup>
- Zusätzliche Gartenterrasse zur alleinigen Nutzung
- Laminat- und Fliesenböden
- Tageslichtbad mit Wanne und Duschaufsatz
- Praktische Einbauküche inklusive
- Abstellraum in der Wohnung
- Kfz- Stellplatz
- Keine Haustiere
- Sofort frei

Energetische Werte:

- Energieausweis in Vorbereitung

**Kaltmiete:**  
Nebenkosten:

**495,00 €**  
150,00 €

Warmmiete:  
Kautiion:

645,00 €  
990,00 €

### Angaben zum Objekt:

Nr: A5455  
PLZ: 92318  
Ort: Neumarkt

### Ausstattung

Einbauküche  
Badewanne

### Daten

Baujahr: 1995  
Anzahl Zimmer: 2.0  
Anzahl Schlafzimmer: 1  
Anzahl Bäder: 1

### Flächen

Wohnfläche: 55.0 m<sup>2</sup>



Gartenterrasse inklusive



Zugang zur Wohnung



Flur



Helle Zimmer



Gut zu möblieren



Viele Stellmöglichkeiten



Einbauküche inklusive



Praktische Details



Abstellraum



Ruhiges Schlafen



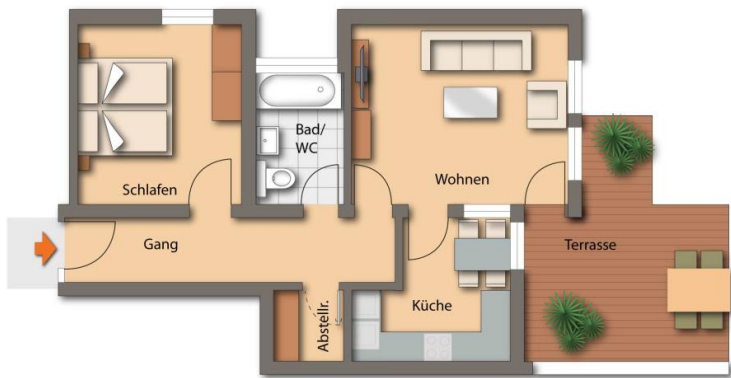
Perfekt für Singles



Gepflegtes Bad



Wanne & Fenster



Grundriss