

Stadtquartier Milchhof - Wohnambiente zum Wohlfühlen!



Neumarkt



STADTQUARTIER MILCHHOF

4 Zimmer-Wohnung mit 2 Tageslichtbädern,
Neumarkt ? Carl-Zinn-Straße

- Hochwertige Wohnung mit idealer Aufteilung
- DAS Neubau-Projekt STADTQUARTIER MILCHHOF
- Wohnen in Bestlage

Zur Altstadt, NeuerMarkt und Landesgartenschau Gelände in wenigen Gehminuten

- Hochwertiges Wohnen für Jung & Alt
- Quartier bietet ein ideales Gesundheitspaket: Physio-Praxen mit umfassenden Angeboten sowie Tagespflege können bei Bedarf bequem über Aufzug besucht werden
- 4-Zi.-Wohnung und ca. 105,38 m² Wohnfläche
- 2. Obergeschoss mit Aufzug in den Keller und zur Tiefgarage und barrierefreiem Zugang
- Offener Wohn-, Ess- und Kochbereich mit Zugang zur Terrasse
- Hochwertiger Parkettboden
- Großer schöner Süd-Balkon (ca. 13,45 m²)
- Schlafzimmer mit Balkonausgang
- Abstellraum in der Wohnung
- Modernes Badezimmer mit Badewanne, Dusche und Fenster (Elternbad)
- Sep. Duschbad bzw. Gäste-WC mit Fenster (Kinderbad)

- 2 Tiefgaragen-Stellplätze (zzgl. á 60,-EUR/Monat)
- Kellerabteil inklusive
- Einzug zum 01.07.2025

Energetische Werte:

- Energieausweis in Vorbereitung

Kaltmiete:	1.245,00 €
Nebenkosten:	250,00 €
Warmmiete:	1.495,00 €
Kaution:	2.730,00 €

Angaben zum Objekt:

Nr: A5518
PLZ: 92318
Ort: Neumarkt

Ausstattung

Aufzug
Fußbodenheizung
Parkett, Fliesen
Dusche, Badewanne

Daten

Baujahr: 2024
Anzahl Zimmer: 4.0

Flächen

Wohnfläche: 105.38 m²



Großzügiger Südbalkon



Fernblick bis zur Burg Wolfstein



Herrlicher Ort der Ruhe



Heller Koch- u. Essbereich



Offener Wohnbereich



Geräumig gestaltet



Eltern-Schlafen



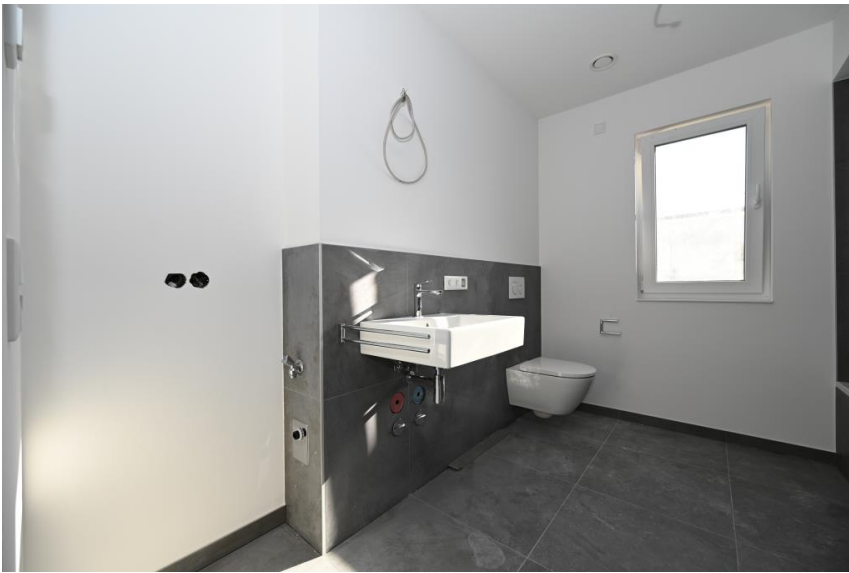
1. Kinderzimmer



2. Kinderzimmer/Büro



Voll ausgestattetes Bad



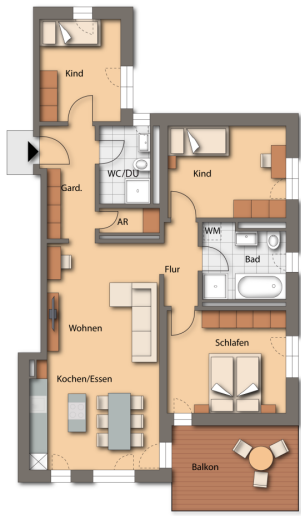
Modern & stilvoll



Gäste-WC mit Dusche



Garderobe und Abstell



Grundriss