

# Stadtquartier Milchhof - Ihr neues Zuhause: Stilvolle 3-Zi.-Wohnung mit separater Küche & sonnigem Balkon!



Neumarkt - Carl-Zinn-Straße



## STADTQUARTIER MILCHHOF

Ihr neues Zuhause: Stilvolle 3-Zimmer-Neubauwohnung mit separater Küche & sonnigem Balkon!

Neumarkt - Carl-Zinn-Straße

- DAS Neubau-Projekt STADTQUARTIER MILCHHOF

- Wohnen in Bestlage

Zur Altstadt, Neuer Markt und Landesgartenschauanlage in wenigen Gehminuten

- Hochwertiges Wohnen für Jung & Alt

- Quartier bietet ein ideales Gesundheitspaket: Physio-Praxen mit umfassenden Angeboten sowie Tagespflege können bei Bedarf bequem über Aufzug besucht werden

- 3-Zi.-Wohnung und ca. 94,61 m<sup>2</sup> Wfl.

- 1. Obergeschoss mit Aufzug und barrierefreiem Zugang

- Gemütliches Wohnzimmer mit Zugang zum Balkon mit Süd-Ost Ausrichtung

- Hochwertiger Parkettboden

- Separater Kochbereich

- Schlafzimmer

- Kinderzimmer mit bodentiefen Fenstern

- Modernes Badezimmer mit Badewanne, Dusche und Fenster

- Gäste WC mit Dusche

- Abstellraum
- Eingangsbereich mit Platz für Garderobe
- 2x Tiefgaragen-Stellplatz (zzgl. je 60,- EUR/Monat)
- Kellerabteil inklusive
- Einzug zum 01.05.2025

Energetische Werte:

- Energieausweis in Vorbereitung

<b>Kaltmiete:</b>	<b>1.095,00 €</b>
Nebenkosten:	225,00 €
Warmmiete:	1.320,00 €
Kaution:	2.430,00 €

### Angaben zum Objekt:

**Nr:** A5374-A1.4  
**PLZ:** 92318  
**Ort:** Neumarkt

### Ausstattung

Aufzug  
 Dusche, Badewanne

### Daten

**Baujahr:** 2024  
**Anzahl Zimmer:** 3.0  
**Anzahl Schlafzimmer:** 2

### Flächen

**Wohnfläche:** 94.61 m<sup>2</sup>



...mit perfekter Süd-Ost Ausrichtung



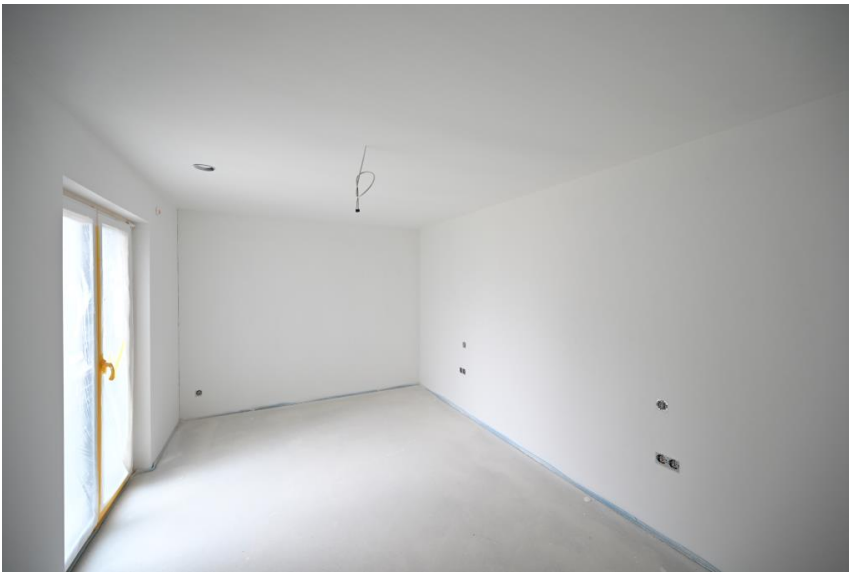
Gemütliches Wohnzimmer



Essbereich mit Zugang zum Balkon



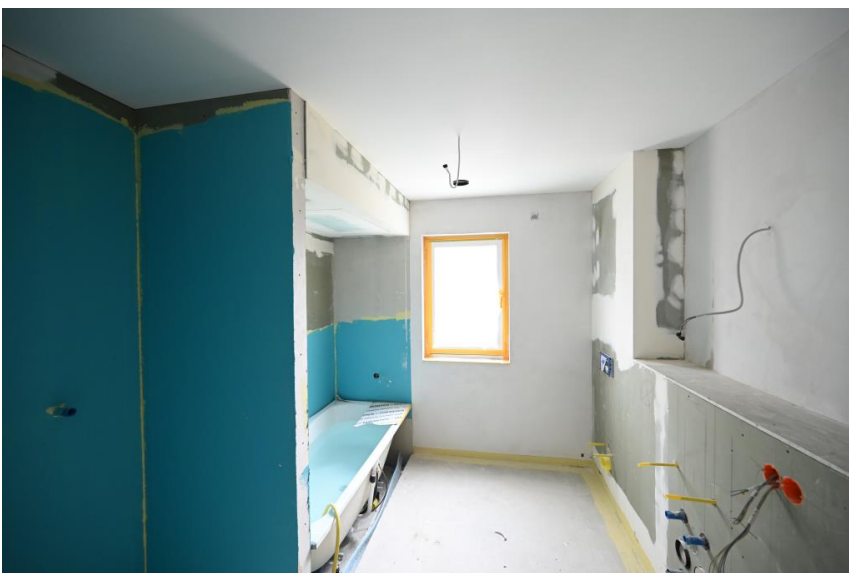
Küche



Schlafzimmer



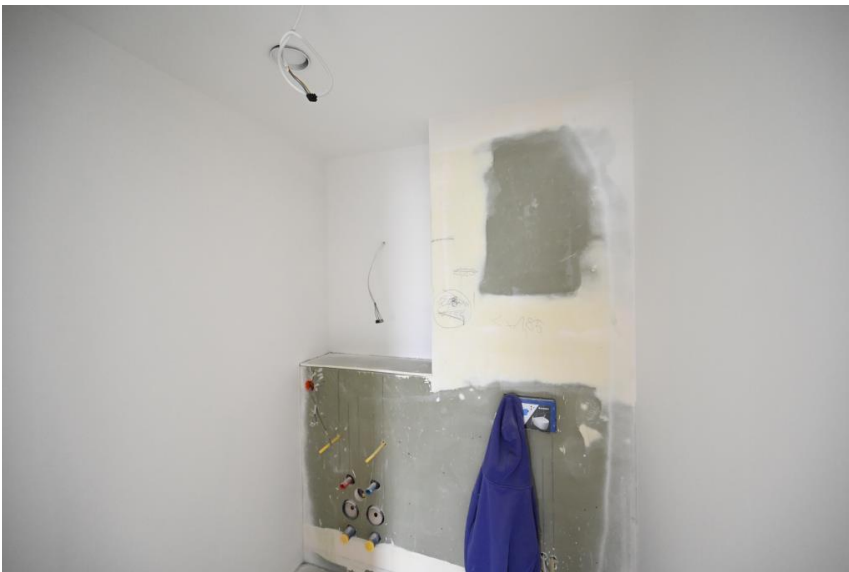
Kind/Büro



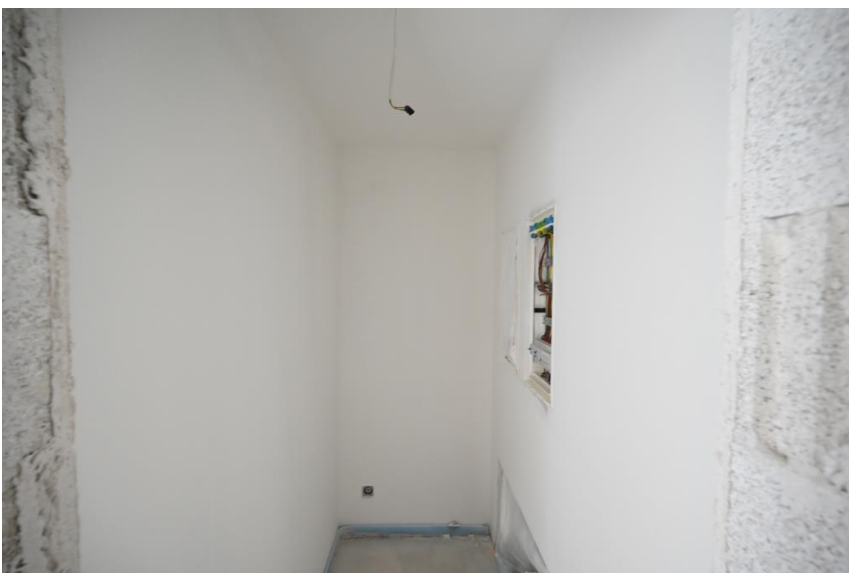
Badezimmer mit Fenster



Badewanne & Dusche



Gäste-WC



Abstellraum



Stadtquartier Milchhof - Haus A



Grundriss