

# Stadtquartier Milchhof - Moderne 4-Zi.-Wohnung mit Loggia, Hochwertiges Wohnen für die ganze Familie! Neumarkt - Carl-Zinn-Straße



## STADTQUARTIER MILCHHOF

Moderne 4-Zimmer-Neubauwohnung mit Loggia ? Hochwertiges Wohnen für die ganze Familie!  
Neumarkt - Carl-Zinn-Straße

- DAS Neubau-Projekt STADTQUARTIER MILCHHOF
- Wohnen in Bestlage

Zur Altstadt, Neuer Markt und Landesgartenschauengelände in wenigen Gehminuten

- Hochwertiges Wohnen für Jung & Alt
- Quartier bietet ein ideales Gesundheitspaket: Physio-Praxen mit umfassenden Angeboten sowie Tagespflege können bei Bedarf bequem über Aufzug besucht werden
- 4-Zi.-Wohnung und ca. 109,02 m<sup>2</sup> Wfl.
- 1. Obergeschoss mit Aufzug und barrierefreiem Zugang
- Offener Wohn-, Ess- und Kochbereich mit Zugang zur Loggia
- Sonnige & geschützte Loggia mit perfekter Süd-Ost Ausrichtung
- Hochwertiger Parkettboden
- Schlafzimmer
- 2 Kinderzimmer/Büros mit bodentiefen Fenstern
- Modernes Badezimmer mit Badewanne, Dusche und Fenster
- Gäste WC mit Dusche
- Abstellraum
- Eingangsbereich mit Platz für Garderobe

- 2x Tiefgaragen-Stellplatz (zzgl. je 60,-EUR/Monat)

- Kellerabteil inklusive

- Einzug zum 01.05.2025

Energetische Werte:

- Energieausweis in Vorbereitung

**Kaltmiete:** **1.245,00 €**

Nebenkosten: 260,00 €

Warmmiete: 1.505,00 €

Kaution: 2.730,00 €

### Angaben zum Objekt:

Nr: A5374-A1.1

PLZ: 92318

Ort: Neumarkt

### Ausstattung

Aufzug

Dusche, Badewanne

### Daten

Baujahr: 2024

Anzahl Zimmer: 4.0

Anzahl Schlafzimmer: 3

### Flächen

Wohnfläche: 109.02 m<sup>2</sup>



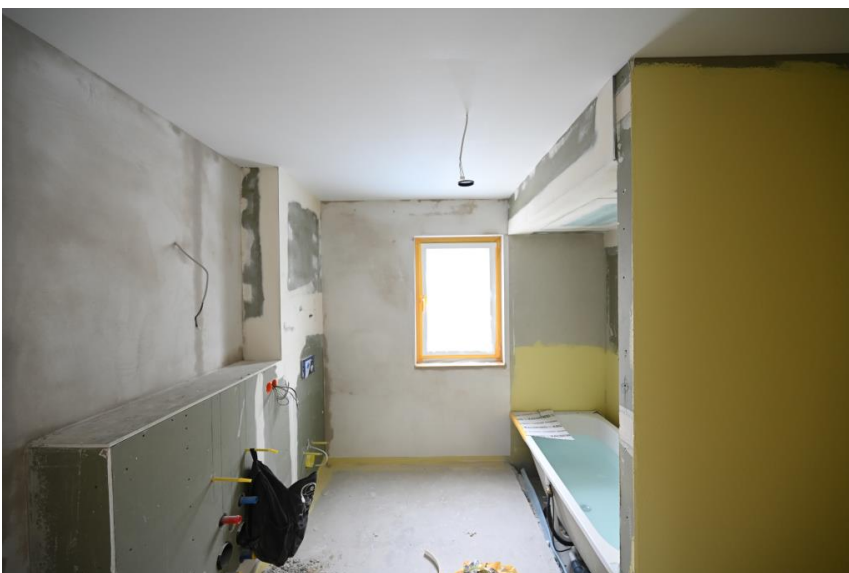
offenes Wohnen



Küche



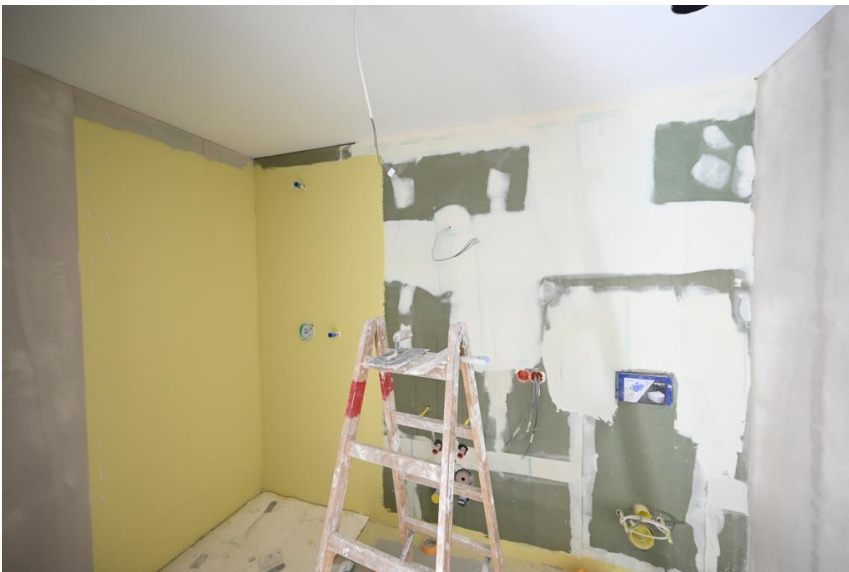
Schlafzimmer



Tageslichtbad...



...mit Badewanne und Dusche



Gäste WC mit Dusche



Kind/Büro



Kind 2/Büro



Diele



Groß & sonnig



Stadtquartier Milchhof - Haus A



Grundriss A1.1