

Bewährte Praxis-/Büroräume im Stadtzentrum!

Neumarkt - Ringstraße



Bewährte Praxis-/Büroräume im Stadtzentrum!

- Neumarkt - Ringstraße
- In unmittelbarer Nähe zur Altstadt
- 3. Obergeschoss + DG mit Aufzug
- Bekannte Wohnanlage mit gutem Mietermix
- Nutzfläche ca. 212 m² - auch teilbar
- Renovierung nach Kundenwunsch mit neuen Böden möglich
- Empfang, Wartezimmer, 3 x Behandlung, Sozialraum + diverse Nebenräume für Labor, Röntgen usw.
- TG-Stellplatz auf Wunsch
- Ideal für Gesundheit, Kosmetik oder klassischen Bürobetrieb
- Sofort frei
- V, 97 kWh, Gas, Bj. 1984/2007, Klasse C

Miete: 1.900,- EUR + 600,- EUR NK

Provision:

1,19 Kaltmonatsmieten inkl. ges. MwSt.= 2.261,- EUR

Kaution: 2 Kaltmonatskaltmieten = 3.800,- EUR

Kaltmiete:

1.900,00 €

Nebenkosten:

600,00 €

Warmmiete:

2.500,00 €

Kautiun:
Provision:

3.800,00 €
1,19 Kaltmonatsmieten
inkl. ges. MwSt.

Angaben zum Objekt:

Nr: A5217
PLZ: 92318
Ort: Neumarkt

Ausstattung

Aufzug

Daten

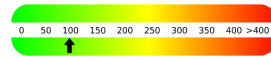
Baujahr: 1984

Flächen

Nutzfläche: 212.0 m²

Energieausweis

Energieausweistyp: VERBRAUCH
Energieverbrauchskennwert: 97,00



Mit Warmwasser: Ja



Wartebereich



Div. Wasseranschlüsse



Nebenträume f. z. B. Labor



3x Behandlung



Funktionale Einteilung



Studio verbunden über Wendeltreppe



Nutzbar als Büro



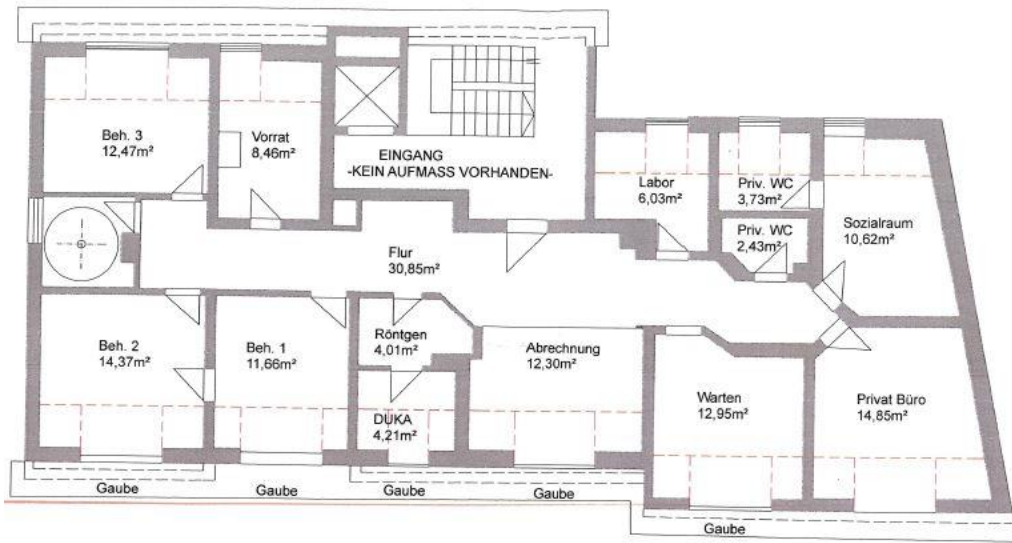
Aufzug von UG bis DG



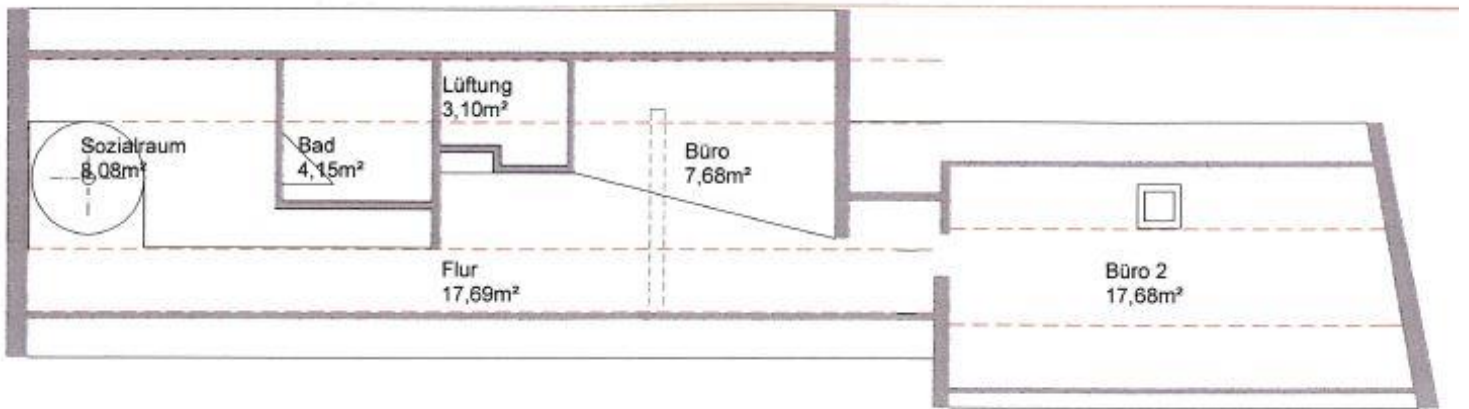
Bewährte Lage



Mit Dusche



Grundriss OG



Grundriss DG