

# Stadtquartier Milchhof - Ihr Wohntraum über den Dächern: Exklusives 3,5-Zimmer-Penthouse mit Tageslichtbad & beeindruckende Dachterrasse! Neumarkt - Carl-Zinn-Straße



**KIRSCH & HAUBNER**  
IMMOBILIEN

## STADTQUARTIER MILCHHOF

Ihr Wohntraum über den Dächern: Exklusives 3,5-Zimmer-Penthouse mit beeindruckender Dachterrasse!"  
Neumarkt ? Carl-Zinn-Straße

- DAS Neubau-Projekt STADTQUARTIER MILCHHOF
- Wohnen in Bestlage

Zur Altstadt, Neuer Markt und Landesgartenschau Gelände in wenigen Gehminuten

- Hochwertiges Wohnen für Jung & Alt
- Quartier bietet ein ideales Gesundheitspaket: Physio-Praxen mit umfassenden Angeboten sowie Tagespflege können bei Bedarf bequem über Aufzug besucht werden
- Einzigartige Terrasse mit wunderbarem Weitblick: von der Burgruine Wolfstein über den Mariahilfberg bis zur Altstadt mit dem Münster
- 3,5-Zi.-Wohnung und ca. 151,50 m<sup>2</sup> Wfl.
- 2. Obergeschoss mit Aufzug und barrierefreiem Zugang
- Offener Wohn-Essbereich mit großen Fensterelementen
- Außergewöhnlich: Alle Wohnräume mit Zugang zur Terrasse
- Hochwertiger Parkettboden
- Modernes und stylisches Badezimmer mit Badewanne, Dusche und Fenster
- Gäste WC

- Abstellraum
- Eingangsbereich mit Platz für Garderobe
- 2x Tiefgaragen-Stellplatz (zzgl. je 60,- EUR/Monat)
- Kellerabteil inklusive
- Einzug zum 01.05.2025

Energetische Werte:

- Energieausweis in Vorbereitung

<b>Kaltmiete:</b>	<b>1.690,00 €</b>
Nebenkosten:	360,00 €
Warmmiete:	2.050,00 €
Kaution:	3.620,00 €

### Angaben zum Objekt:

Nr: A5374-A2.1  
 PLZ: 92318  
 Ort: Neumarkt

### Ausstattung

Aufzug  
 Dusche, Badewanne

### Daten

Baujahr: 2024  
 Anzahl Zimmer: 3.5  
 Anzahl Schlafzimmer: 2

### Flächen

Wohnfläche: 151.5 m<sup>2</sup>



Beeindruckende Dachterrasse



Wohnen über den Dächern



Sonne, Freiheit Ausblick



Terrassenzugang von allen Wohnräumen



Offenes Wohnen mit Fensterfront



Küche



Schlafzimmer mit Zugang zur Terrasse





Arbeitsbereich



Kinderzimmer



Modernes Bad



Badewanne und Dusche



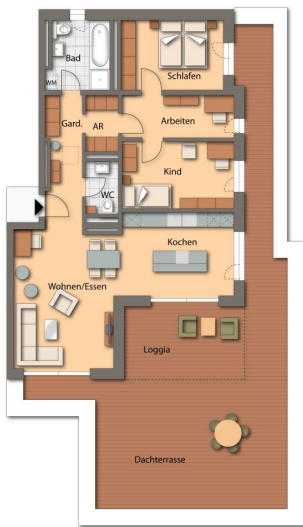
Abstellraum



Gäste-WC



Sehr attraktive Wohnanlage



Grundriss