

NEUBAU: Logenplatz auf der eigenen Dachterrasse! Neumarkt - Stroberstraße



Vermietungsstart:

- NEUBAU-Wohnanlage mit 14 Wohnungen und 20 Tiefgaragen-Stellplätzen
- Hochwertig. Stilvoll. Durchdacht.
- Stroberstraße 55, 92318 Neumarkt
- Stadtbushaltestelle um die Ecke
- Metzgerei und Bäckerei in Laufweite
- 10 Gehminuten bis zum Stadtzentrum
- Kurze Wege in die Natur ? rund um den Mariahilfberg
- Bauträger Weidinger Wohnbau
- Qualitätsbau mit KfW-55-Standard
- Barrierefreie Zugänge mit Aufzug
- Kontrollierte, zentrale Be- und Entlüftungsanlage
- Eiche-Parkettboden mit Fußbodenheizung
- Bodenfliesen grau, Wandfliesen weiß
- Alle Wohnungen mit Terrasse und Garten bzw. Balkon oder Dachterrasse
- Garten-Terrassen aus Betonplatten, Balkon oder Dachterrasse aus Keramik-Fliesen
- Insgesamt werden 14 Wohnungen vermietet
- 2-, 3- und 4-Zimmer-Wohnungen, Wohnfläche von ca. 58 m² bis ca. 102 m²
- Pro Wohnung bis zu 2 Stellplätze
- Bezug zum 01.08.2023
- Energieausweis in Vorbereitung

Kaltmiete:

865,00 €

Nebenkosten:

180,00 €

Warmmiete:

1.045,00 €

Kaution:

1.730,00 €

Angaben zum Objekt:

Nr: A4822-B14
PLZ: 92318
Ort: Neumarkt

Ausstattung

Garten
Aufzug
Fußbodenheizung
Parkett, Fliesen
Dusche

Daten

Baujahr: 2022
Anzahl Zimmer: 2.0
Anzahl Schlafzimmer: 1

Flächen

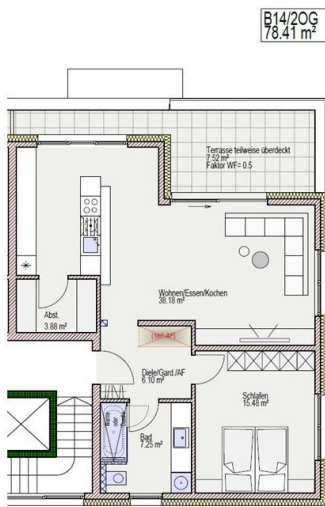
Wohnfläche: 78.41 m²



Gute Wohnlage



Haus B - Wohnung B14



Wohnung B14



Lichtdurchluteter Wohnflair



Besondere Atmosphäre



Loft-Charakter



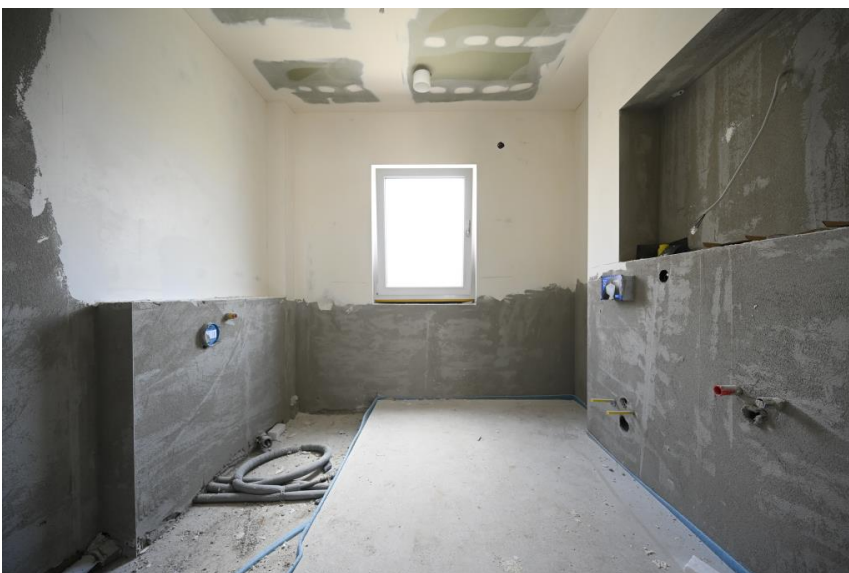
Raum für Kreatives



Teilw. überdachte Terrasse



Das Schlafzimmer



Großes Duschbad