

STADTQUARTIER MILCHHOF



Exklusives Wohnglück: Premium
2-Zimmer-Neubauwohnung mit Tageslichtbad &
geschütztem Balkon!

Neumarkt - Carl-Zinn-Straße



STADTQUARTIER MILCHHOF

Exklusives Wohnglück: Premium 2-Zimmer-Neubauwohnung mit Tageslichtbad & geschütztem Balkon

Neumarkt - Carl-Zinn-Straße

- DAS Neubau-Projekt STADTQUARTIER MILCHHOF

- Wohnen in Bestlage

Zur Altstadt, Neuer Markt und Landesgartenschau Gelände in wenigen Gehminuten

- Hochwertiges Wohnen für Jung & Alt

- Quartier bietet ein ideales Gesundheitspaket: Physio-Praxen mit umfassenden Angeboten sowie Tagespflege können bei Bedarf bequem über Aufzug besucht werden

- 2-Zi.-Wohnung und ca. 65,98 m² Wfl.

- 1. Obergeschoss mit Aufzug und barrierefreiem Zugang

- Hochwertiger Parkettboden

- Offener Wohn-Essbereich

- Schlafzimmer mit Zugang zum Balkon

- Modernes Badezimmer mit Badewanne, Dusche und Fenster

- Eingangsbereich mit Platz für Garderobe
- Abstellraum
- Eingangsbereich mit Platz für Garderobe
- Tiefgaragen-Stellplatz (zzgl. 60,-EUR/Monat)
- Kellerabteil inklusive
- Einzug zum 01.05.2025

Energetische Werte:

- Energieausweis in Vorbereitung

Kaltmiete:	795,00 €
Nebenkosten:	160,00 €
Warmmiete:	955,00 €
Kaution:	1.710,00 €

Angaben zum Objekt:

Nr: A5374-A1.5
 PLZ: 92318
 Ort: Neumarkt

Ausstattung

Aufzug
 Dusche, Badewanne

Daten

Baujahr: 2024
 Anzahl Zimmer: 2.0
 Anzahl Schlafzimmer: 1

Flächen

Wohnfläche: 65.98 m²



...mit mehreren Zugängen



Offenes Wohnen



Küche



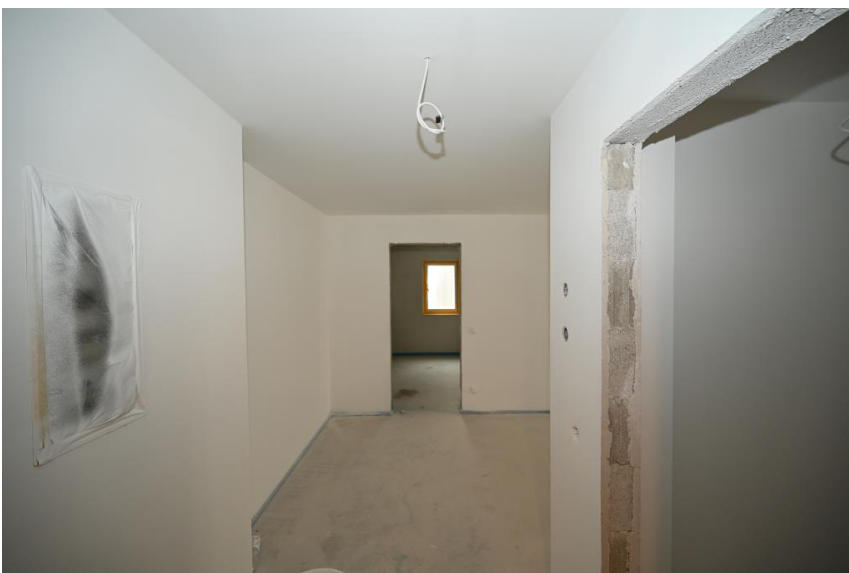
Schlafzimmer



Modernes Bad mit Fenster



Badewanne und Dusche



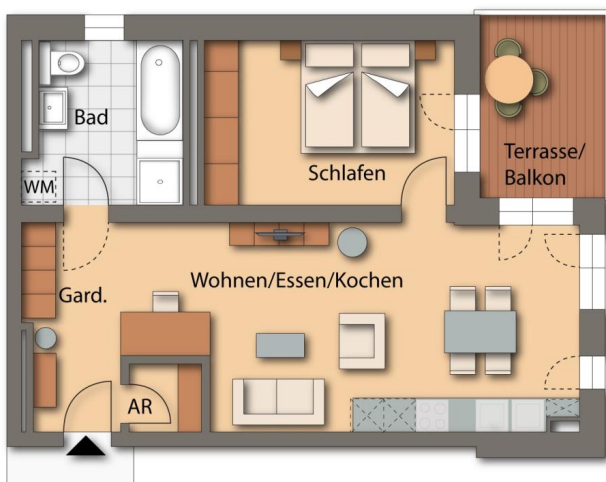
Eingangsbereich



Abstellraum



Stadtquartier Milchhof - Haus A



Grundriss