

# Für den Kapitalanleger: Herrliche 3-Zi.-Whg. & 1A Mieter, Neumarkt - Schopperstraße



- Erdgeschoss
- Baujahr 1972 ? Wohnanlage laufend instandgehalten
- Wohnfläche ca. 64,60 m<sup>2</sup>
- Wohnen mit Balkon, 2 x Schlafen oder Büro, Küche und Abstellraum, mögliche Essdiele, Tageslichtbad mit Wanne und Duschvorrichtung
- Komplett Kunststoffrahmenfenster mit Isolierverglasung
- Fliesen und Laminatböden
- Einbauküche mit Elektrogeräten inklusive
- Kellerabteil mit Stromanschluss
- Sofort frei

Energetische Werte:

Verbrauchsausweis, 108 kWh, Öl, 1972/2005

Fazit:

Wer eine Kapitalanlage mit 1A Mieter guter Lage und zum fairen Preis sucht, hat JETZT die richtige Gelegenheit.

"Sie entscheiden ? wir kümmern uns um den Rest!"

**Verkaufspreis: 175.000,00 €**

Provision: 3,57 % inkl. ges. MwSt.  
aus dem Kaufpreis

## Angaben zum Objekt:

Nr: A4388  
PLZ: 92318  
Ort: Neumarkt

## Ausstattung

Aufzug  
Badewanne

## Daten

Baujahr: 1972  
Anzahl Zimmer: 3.0  
Anzahl Schlafzimmer: 2  
Anzahl Bäder: 1

## Flächen

Wohnfläche: 64.6 m<sup>2</sup>

## Lage

- 92318 Neumarkt, Schopperstraße
- Bevorzugtes Wohnen mit guter Infrastruktur
- Stadtbushaltestelle vor der Haustüre
- Ob Natur im Wolfsteinpark, nah gelegene Einkaufsmöglichkeiten, Schule und Kindergarten fußläufig

## Energieausweis



Energieausweistyp: VERBRAUCH  
Energieverbrauchskennwert: 108,00



Gute Infrastruktur



Mit Aufzug



Wohnen mit Loggia

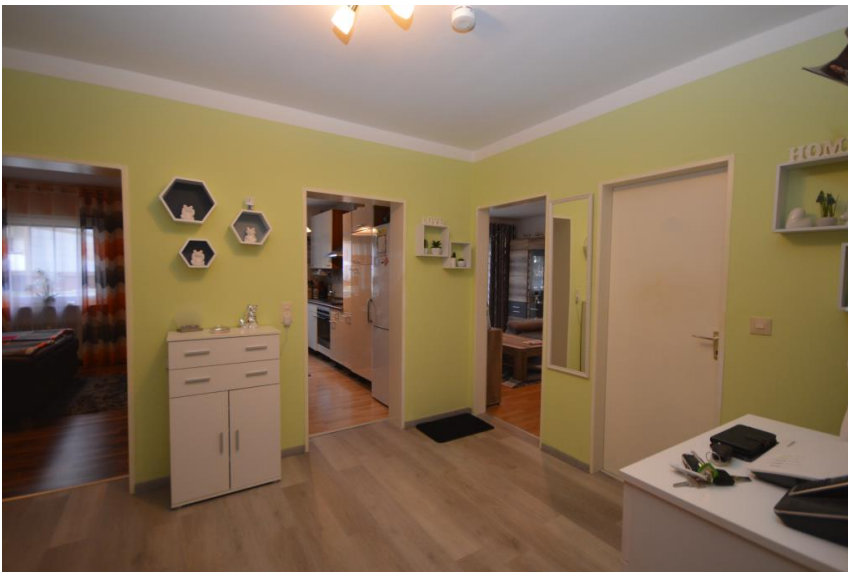


Sehr gepflegt





Küchenzeile inklusive



Geräumige Diele



Gemütliches Schlafzimmer



Tageslichtbad



Grundriss