

Stadtquartier Milchhof - Exklusive Neubau-2-Zi.-Wohnung mit Terrasse & Privatgarten, Neumarkt - Carl-Zinn-Straße



STADTQUARTIER MILCHHOF

Exklusive Neubau-2-Zimmer-Wohnung mit Terrasse & Privatgarten

Neumarkt - Carl-Zinn-Straße

- DAS Neubau-Projekt STADTQUARTIER MILCHHOF
- Wohnen in Bestlage

Zur Altstadt, Neuer Markt und Landesgartenschau gelände in wenigen Gehminuten

- Hochwertiges Wohnen für Jung & Alt
- Quartier bietet ein ideales Gesundheitspaket: Physio-Praxen mit umfassenden Angeboten sowie Tagespflege können bei Bedarf bequem über Aufzug besucht werden
- 2-Zi.-Wohnung und ca. 65,71 m² Wfl.
- Zusätzlicher großer privater Garten mit ca. 84,88 m²
- Erdgeschoss mit Aufzug in den Keller & zur Tiefgarage
- Barrierefreier Zugang
- Offener Wohn-, Ess- und Kochbereich mit Zugang zur Terrasse
- Hochwertiger Parkettboden
- Große, sonnige Terrasse
- Schlafzimmer mit Zugang zur Terrasse
- Modernes Badezimmer mit Badewanne und Fenster
- Abstellraum

- Eingangsbereich mit Platz für Garderobe
- Tiefgaragen-Stellplatz (zzgl. 60,-EUR/Monat)
- Kellerabteil inklusive

- Einzug zum 01.05.2025

Energetische Werte:

- Energieausweis in Vorbereitung

Kaltmiete: 795,00 €

Nebenkosten: 160,00 €

Warmmiete: 955,00 €

Kaution: 1.710,00 €

Angaben zum Objekt:

Nr: A5374-A05
 PLZ: 92318
 Ort: Neumarkt

Ausstattung

Aufzug
 Dusche, Badewanne

Daten

Baujahr: 2024
 Anzahl Zimmer: 2.0
 Anzahl Schlafzimmer: 1

Flächen

Wohnfläche: 65.71 m²



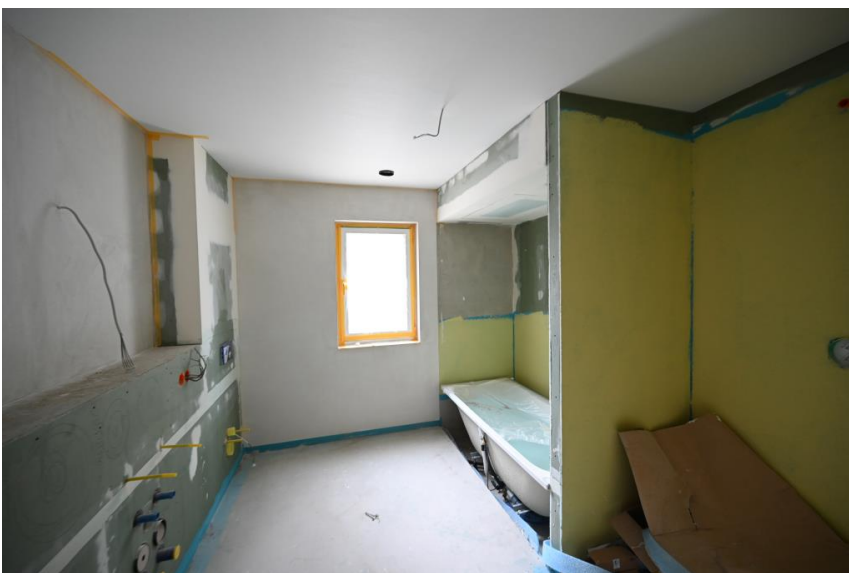
Garten



Offener Wohn-Essbereich



Schlafzimmer mit Zugang zur Terrasse



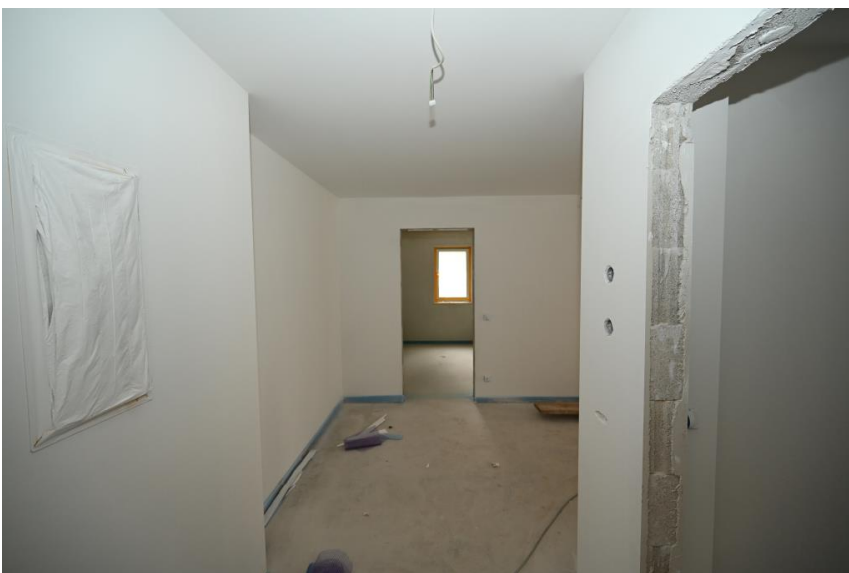
Tageslichtbad...



...mit Badewanne und Dusche



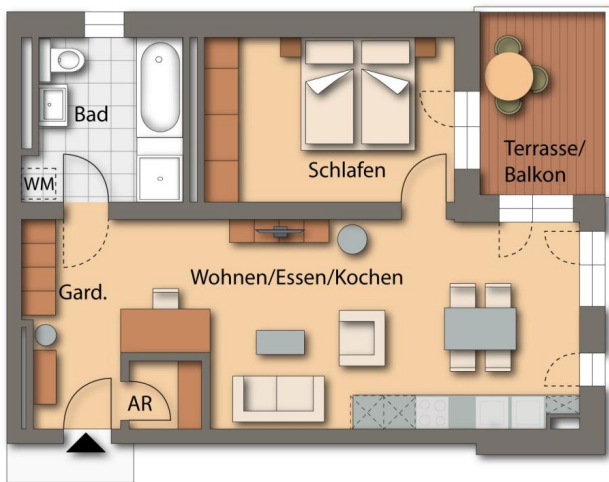
Abstellraum



Garderobe



Stadtquartier Milchhof - Haus A



Grundriss