

Neuwertige, stützenfreie Halle mit großer Außenfläche! Gewerbegebiet Hofen



Die Halle:

- Neuwertige Lagerhalle mit überdachtem LKW-Waschplatz
- Halle mit attraktiver Ausstrahlung
- Großes, befestigtes Grundstück mit ca. 2500 m²
- Teilweise gepflastert, restliches Grundstück geschottert
- Grundfläche Halle ca. 307 m² + Waschplatz 143 m² = 450 m²
- Außen-Maße Halle inkl. Waschplatz. 20,00 m x 22,50 m
- Außen-Maße nur Halle: 20,00 m x 15,33 m
- Hallen-Höhe: Traufe 6,00 m bzw. First 7,76 m
- Hallen-Aufbau: Stahlbetonsockel, Stahltrapezblech mit Isolierung
- Hallenboden: säurebeständigen Betonboden
- Stützenfreie, helle Innenfläche
- Büro- und WC-Anlage als Holzkonstruktion > somit flexibler Umbau
- Zufahrt über zwei große Sektionaltore
- Zugangsmöglichkeit über zwei Türen
- Überdachte Fläche als LKW-Waschplatz möglich (Abfluss vorhanden)
- Baujahr 2020 ? neuwertiger Zustand

Fazit: Wer eine neuwertige Lagerhalle mit großer Außenfläche sucht, die stützenfreie Innenfläche schätzt sowie die Vorzüge der Lage erkennt, hat JETZT eine klasse Gelegenheit!

"Sie entscheiden ? wir kümmern uns um den Rest!"

Verkaufspreis: 395.000,00 €

Provision: 3,57 % inkl. ges. MwSt.
aus dem Kaufpreis

Angaben zum Objekt:

Nr: A5153
Kategorie: Werkstatt, Fabrik
PLZ: 92360
Ort: Mühlhausen

Daten

Baujahr: 2020

Flächen

Grundstücksfläche: 2500.0 m²

Lage

- Gute, schnelle Anbindung in alle Richtungen
- 92360 Mühlhausen
- Gewerbegebiet Hofen, Mühlhausen
- Bereits ansässige Unternehmen: Zimmerei Hans Lubner, Camping Bernd Wedermann
- 3 km nach Mühlhausen
- 11 km nach Neumarkt
- 15 km Autobahnanschluss A9 Hilpoltstein
- 21 km Autobahnanschluss A3 Velburg/Lengsfeld



Große Sektionaltore



Zwischen NM u. Mühlhausen



Grund ca. 2500 m²



Technisch gut ausgestattet



Variabel nutzbar



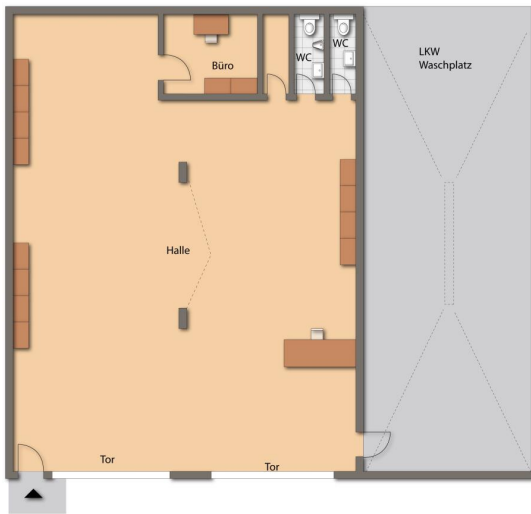
Eingebaute Sozialräume



Küche + Aufenthalt + WC?s



Kurzfristig frei



Grundriss