

NEUBAU-Doppelhaushälfte mit Panoramablick zur Burg! Groß, mediterran & hochwertig, Burgthann



KIRSCH & HAUBNER
IMMOBILIEN

NEUBAU- ERSTBEZUG mit Panoramablick zur Burg!

Große, mediterrane und hochwertige Design- Doppelhaushälfte

- Burgthann bei Nürnberg (27 km)
- Perfekt für die große Familie und/oder Wohnen & Arbeiten in Einem
- Kompakter Grund mit ca. 80 m²
- Wohnfläche ca. 187 m²
- 6 Zimmer, offene Küche, Abstellraum mit Hauswirtschaft
- 5 X Schlafen oder Home Office
- Großformatige Fliesen (120 X120) in beiger Betonoptik
- Offenes Raumgefühl, großzügig und lichtdurchflutet
- Laufende 5 m Festverglasung in Wohn- und Schlafzimmer mit Beschattungssystem
- elektrische Jalousien im gesamten Haus
- 22 m² Dachterrasse zum Wohlfühlen
- Umfassend ausgestattete Profi-Einbauküche auf Wunsch
- Hochwertiges Duschbad mit Designarmaturen
- Sonos-Lautsprechersystem vorgerüstet
- Glasfaseranschluss mit LAN- Verkabelung
- Carportstellplatz und Außenstellplatz mit Wallbox
- Wärmepumpe mit PV-Anlage für geringe Nebenkosten
- Schwimmballenmitbenutzung nach Absprache möglich
- Keine Haustiere

- Frei Dezember 2024

Energetische Werte:

- Energieausweis in Vorbereitung

Kaltmiete: 2.475,00 €
Nebenkosten: 340,00 €
Warmmiete: 2.815,00 €
Kautions: 4.950,00 €

Angaben zum Objekt:

Nr: A5293
Kategorie: Doppelhaushälfte
PLZ: 90559
Ort: Burgthann

Ausstattung

Carport
Fliesen
Dusche

Daten

Baujahr: 2024
Anzahl Zimmer: 6.0
Anzahl Schlafzimmer: 5
Anzahl Bäder: 2

Flächen

Wohnfläche: 187.0 m²



Große Dachterrasse



Geschützt & nicht einsehbar



Panorama zur Burg



5 Meter Glasfront



Wohnen mit Kochinsel



Schlafen im Souterrain



Wände in Betonoptik



Großformatige Fliesen



Büro oder Kind



5 Schlafzimmer möglich



Überall integrierte Spots



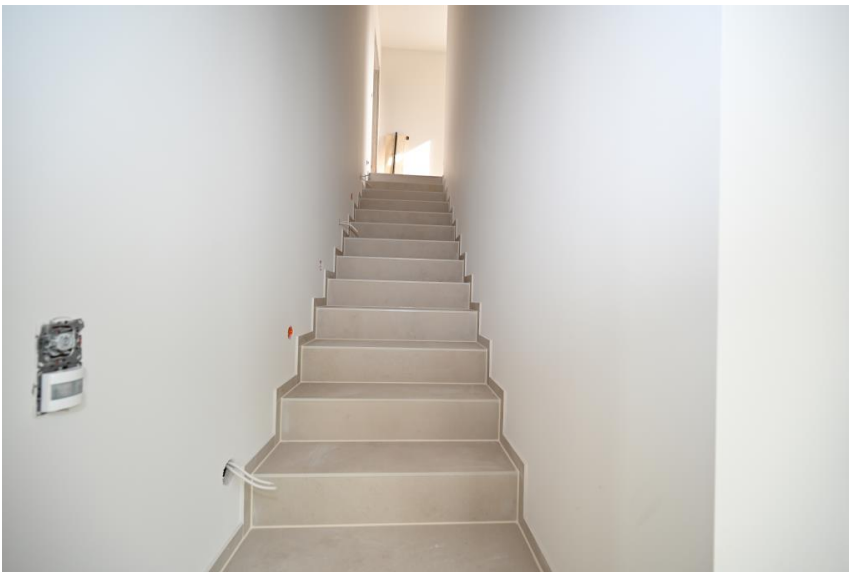
Designbäder



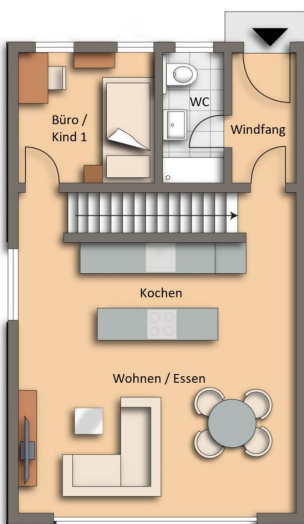
Mit Regendusche



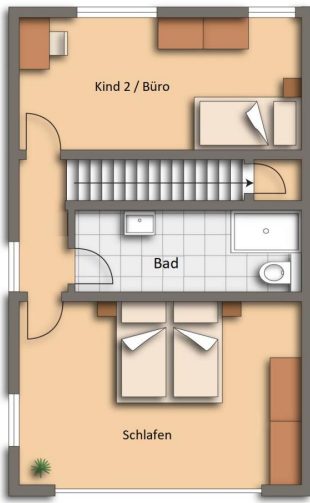
Gästebad



Treppe mit Bewegungsmelder



Grundriss EG



Grundriss Souterrain



Grundriss OG