

Junge Warmlagerhalle - auch für Produktion geeignet, Neumarkt-Gewerbegebiet Stauf-Süd



Junge Warmlagerhalle ? auch für Produktion geeignet,
Neumarkt-Gewerbegebiet Stauf-Süd

- Baujahr 2016
- Nutzfläche ca. 795 m²
- Wärmeisolierte Stahlkonstruktion mit vorbereiteten Kranträgern
- 5 Sektionaltore (H x B = 4,5m x 5,0m)
- Traufhöhe 6m
- Sanitärcontainer in der Halle
- Oberlichtbänder
- Warmluftheizung
- Rundum befestigter Grund ca. 1.670 m²
- Vielseitig nutzbar für Parken/Rangieren und Lagern
- Frei ab 1.4.2023
- Energieausweis in Vorbereitung

Kaltmiete:	4.500,00 €
Kaution:	9.000,00 €
Provision:	1,19 Kaltmonatsmieten inkl. ges. MwSt. = 5.355,- EUR

Angaben zum Objekt:

Nr: A4709
PLZ: 92318
Ort: Neumarkt

Daten

Baujahr: 2016

Flächen

Nutzfläche: 795.0 m²
Grundstücksfläche: 1670.0 m²



Sektionaltore an Nord- und Südseite



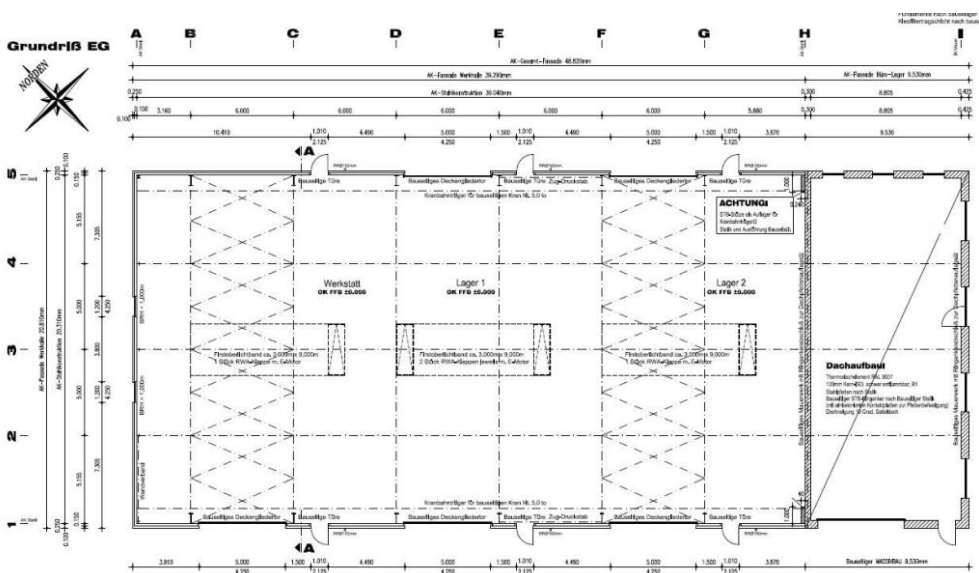
Breite Zufahrt



Perfekte Lagermöglichkeit

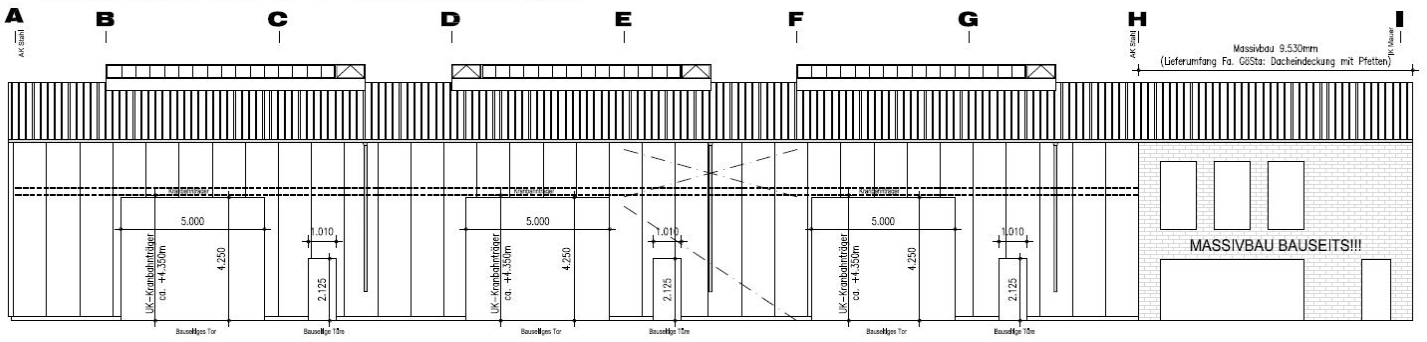


Innenliegender Sanitärcontainer



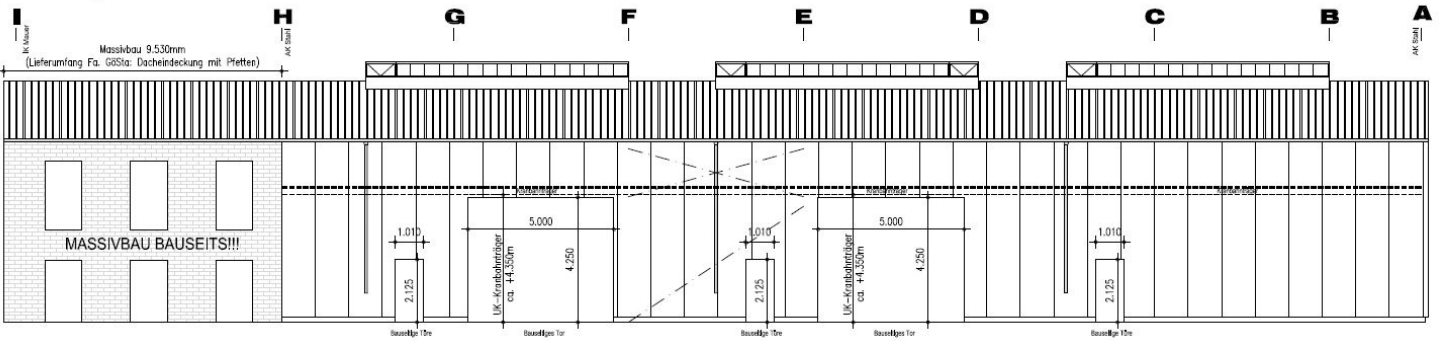
Grundriss

Längswand Achse '1' Südwestansicht



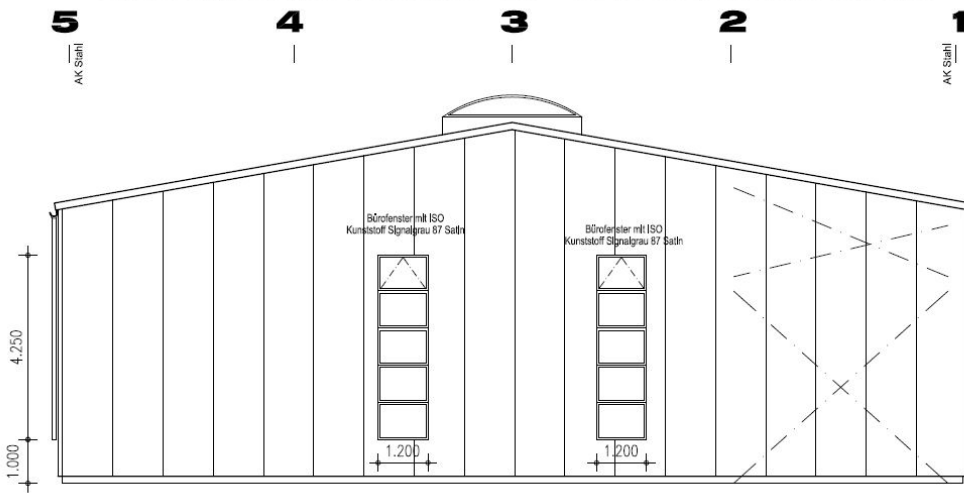
Längswandansicht Südwest

Längswand Achse '5' Nordostansicht

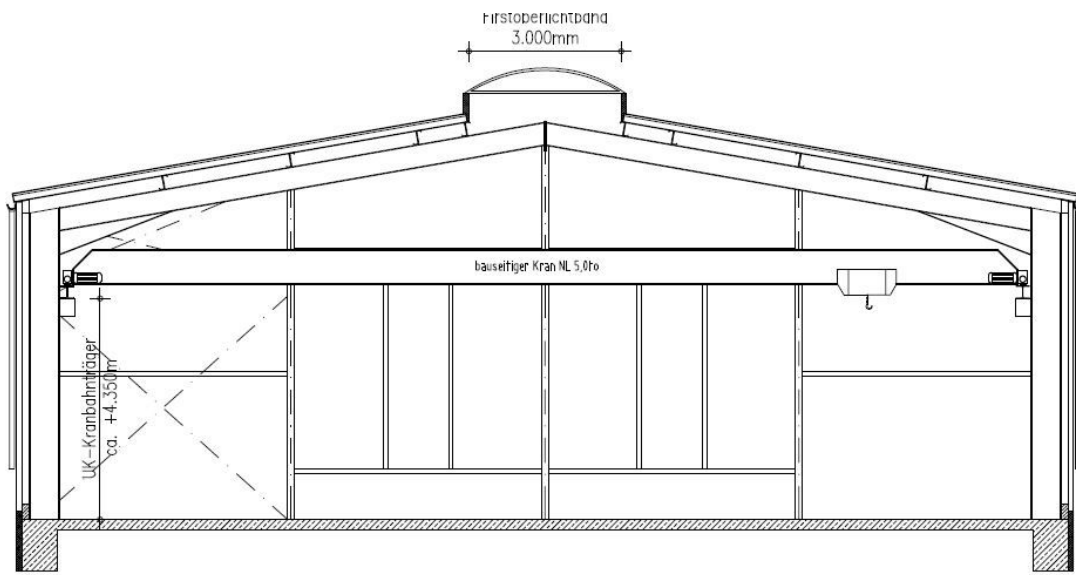


Längswandansicht Nordost

Giebelwand Achse 'A' Nordwestansicht



Giebelwandansicht Nordwest



Schnitt