

Großzügig + Modern + Sofort frei!

Neuwertige Doppelhaushälfte in schöner Lage,

Seubersdorf



Großzügig + modern + Sofort frei!

- Neuwertige Doppelhaushälfte in schöner Lage
- Seubersdorf - Familienfreundliches Umfeld
- Erstbezug in 2021
- Wohnfläche ca. 156 m<sup>2</sup>
- 5 ½- Zimmer
- Offene Küche mit Abstellraum
- Einbauküche ohne Kühlschrank inklusive
- Wohnen mit Kaminofen und schönen Böden
- 2 Kinderzimmer, Schlafen mit Ankleide
- Separates Büro im Erdgeschoss
- Bad in Vollausstattung mit Dusche XL
- Gäste-WC
- Grund ca. 327 m<sup>2</sup>
- Geschützte, teilüberdachte Südterrasse
- Geschlossener Carport bietet viele Abstellmöglichkeiten
- Bezug ab Juni 2025
- Keine Haustiere

Energetische Werte:

- B, 7,7 kWh, Strom, 2019

**Kaltmiete:** 1.390,00 €  
Nebenkosten: 150,00 €  
Warmmiete: 1.540,00 €  
Kautions: 2.780,00 €

### Angaben zum Objekt:

**Nr:** A4292-1  
**Kategorie:** Doppelhaushälfte  
**PLZ:** 92358  
**Ort:** Seubersdorf

### Ausstattung

Garten  
Carport  
Zentralheizung, Fußbodenheizung  
Dusche

### Daten

**Baujahr:** 2020  
**Anzahl Zimmer:** 4.5  
**Anzahl Schlafzimmer:** 3

### Flächen

**Wohnfläche:** 156.0 m<sup>2</sup>  
**Grundstücksfläche:** 327.0 m<sup>2</sup>

### Energieausweis



**Energieausweistyp:** BEDARF  
**Endenergiebedarf:** 7,70



Wohnhaus mit Carport



Einbauküche mit Speis



Wohnen mit Kaminofen



Angrenzendes Büro



In schöner Größe



Gäste-WC



Hauswirtschaft / Technik



Die Schlafetage



2 Kinderzimmer



Viele Stellmöglichkeiten





Schlafen mit Ankleide



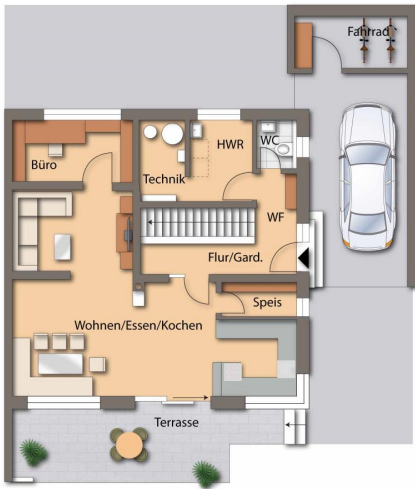
Wohlfühlbad



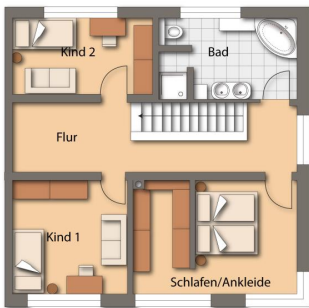
In Vollausstattung



Geräumiges Carport



Erdgeschoss



Obergeschoss