

Shared Office für die moderne Bürogemeinschaft! Hochwertiger Büroraum, Berg - Neumarkter Straße



Shared Office für die moderne Bürogemeinschaft
Hochwertiger Büroraum

- Berg ? Neumarkter Straße
- Erdgeschoss
- Nutzfläche ca. 20,30 m²
- Baujahr 2021 ? Top Zustand
- Gemeinsame Nutzung von: Empfang/Wartebereich/Besprechungsraum/Sanitär/Sozialraum mit Aufenthalt und eingerichteter Küche
- Glasfaseranschluss für schnelles Internet
- Auf Wunsch voll möbliert mit z.B. Schreibtisch, Stühle, Schränke, Sideboards usw.
- Bis zu 2 TG-Stellplätze möglich
- Sofort frei

Ihr Nutzen: Mit Ihrem professionellen Auftritt in einer repräsentativen Firmenadresse profitieren Sie von Synergieeffekten.

Ergreifen Sie diese Chance und geben Sie sich Raum für Ihre Ansprüche.

Ergänzt wird dieses Angebot durch die zentrale und frequentierte Lage mit öffentlichem Nahverkehr und guten Versorgungsmöglichkeiten in unmittelbarer Nähe.

Ein perfektes Angebot für Starter!

Energetische Werte:

- B, 54 kWh, KWK, 2020/2021

Kaution:
2 Kaltmonatsmieten

Miete:
475,- EUR Pauschal inkl. Stromverbrauch

Kaltmiete: **475,00 €**
Kaution: 950,00 €
Provision: 1,19 Kaltmonatsmieten
inkl. ges. MwSt.= EUR
565,25

Angaben zum Objekt:

Nr: A4808
PLZ: 92348
Ort: Berg

Ausstattung

Aufzug

Daten

Baujahr: 2021

Flächen

Gesamtfläche: 20.3 m²
Nutzfläche: 20.3 m²

Energieausweis



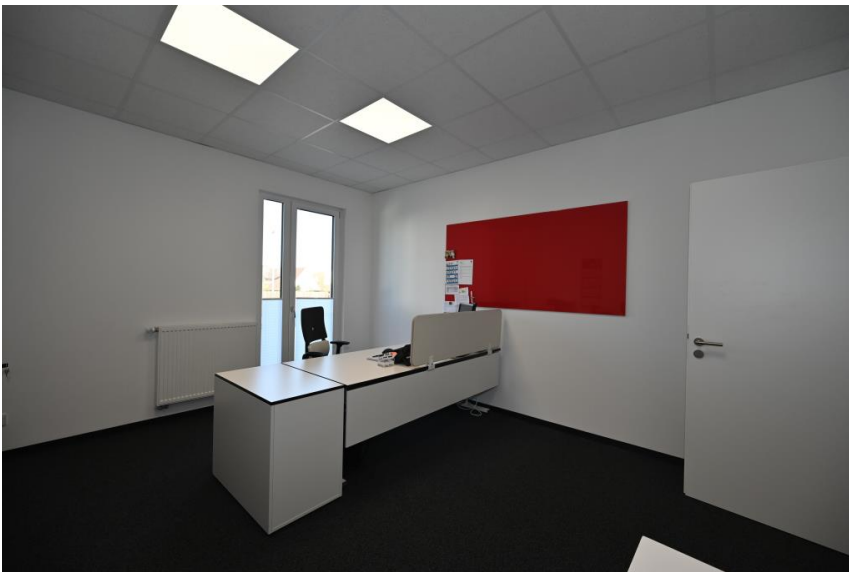
Energieausweistyp: BEDARF
Endenergiebedarf: 54,00



Modernes Ambiente



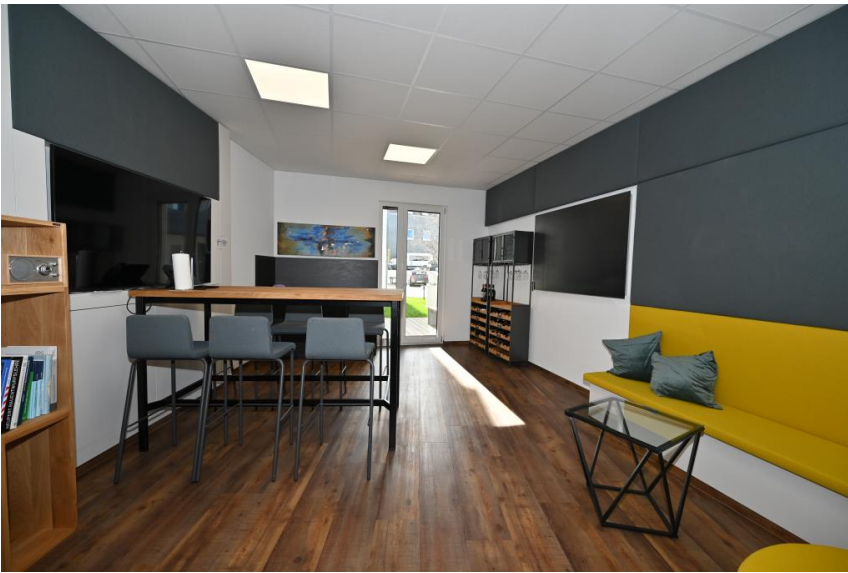
Voll möbliertes Büro



Zur alleinigen Nutzung



Besprechung - Gemeinschaft



Auftenthalt - Gemeinschaft



Für die Pause



Teeküche - Gemeinschaft



Tiefgaragenstellplatz auf Wunsch



Grundriss