

# Kernsanierte 3-Zimmer-Wohnung in zentraler Lage! Neumarkt - Nähe Schlossbad



Kernsanierte 3-Zimmer-Wohnung in zentraler Lage - Nähe Schlossbad!

- Neumarkt - Seelstraße
- 3. Obergeschoss mit Aufzug
- Barrierefreier Zugang möglich
- Wohnfläche ca. 70 m<sup>2</sup>
- NEU: Modernes Duschbad, alle Fenster, Putz und Farbe, Innentüren, Heizkörper, Elektrik, Designböden mit Holzdekor
- Praktisch, geschützte Loggia nach Westen
- Kellerabteil inklusive
- Schöner Grundriss mit 3. Zimmer als Home Office
- Garderobeneinbauschränk inklusive
- Rarität: TG-Stellplatz und PKW-Stellplatz auf Wunsch (+ 60,- EUR/Monat)
- Keine Haustiere
- Bezug ab März 2025

Energetische Werte:

- Energieausweis in Vorbereitung

<b>Kaltmiete:</b>	<b>700,00 €</b>
Nebenkosten:	180,00 €
Warmmiete:	880,00 €
Kaution:	1.520,00 €

## Angaben zum Objekt:

Nr: A5406  
PLZ: 92318  
Ort: Neumarkt

## Ausstattung

Aufzug  
Dusche

## Daten

Baujahr: 1974  
Anzahl Zimmer: 3.0  
Anzahl Schlafzimmer: 2  
Anzahl Bäder: 1  
Zustand: Renoviert

## Flächen

Wohnfläche: 70.0 m<sup>2</sup>



Wohnen mit Essplatz



Loggia ähnlich Wintergarten



Blick zum Berg



Perfektes Büro



Schlafen mit Aussicht



Modernes Bad



Bodengleiche Dusche + WM



Garderobe + Stauraum



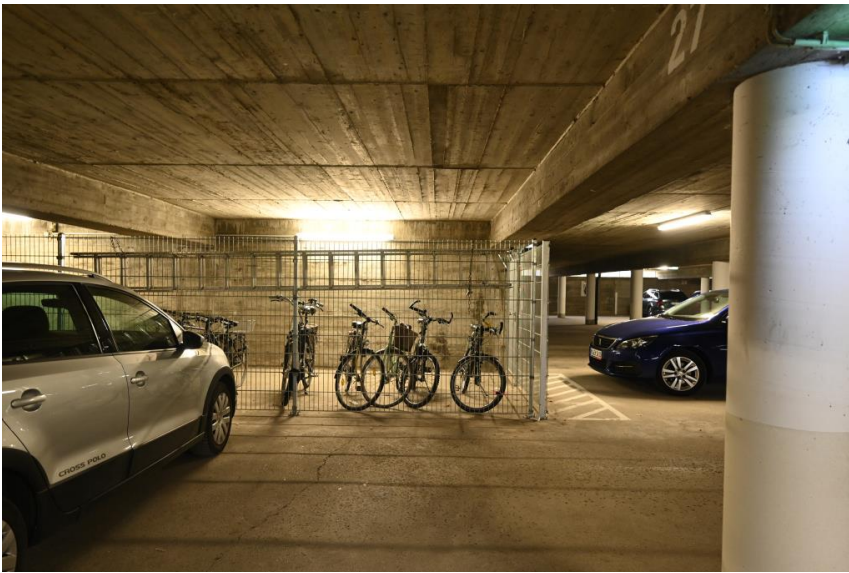
Bewährte Zentrumslage



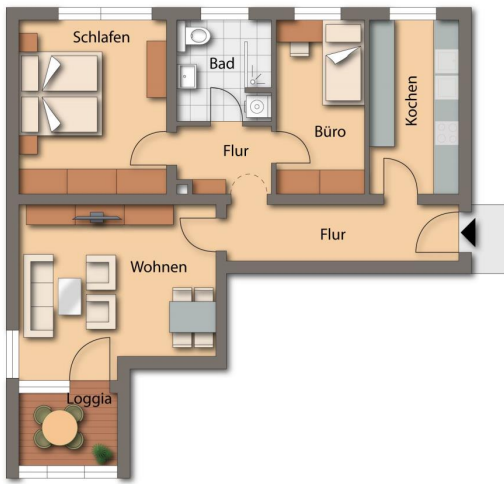
Bequem mit Aufzug



Mit Rampe für alle Fälle



TG-Platz + KFZ-Stellplatz



Grundriss