

NEUBAU: Service-Wohnen mit möglicher Tagespflege - Seltene Gelegenheit! Berg



NEUBAU: Service-Wohnen mit möglicher Tagespflege

- Seltene Gelegenheit - Neubau-Erstbezug
- Service-Wohnen (1. OG) mit möglicher Tagespflege im Erdgeschoss
- Grundsätzlich eine normale Wohnung ohne Verpflichtungen - zusätzlicher Service nur ein Angebot bei persönlichem Bedarf
- Hochwertige 2-Zimmer-Wohnung mit herrlicher Dachterrasse in ruhiger Lage
- Durchdachte Planung mit stilvollen Details (Architekturbüro Berschneider + Berschneider)
- Großzügig gestaltet - ca. 71,31 m² Wohnfläche
- Offener, heller Wohnflair im Wohnbereich mit Zugang zur sonnigen Dachterrasse
- Großes Schlafzimmer
- Schönes Badezimmer mit Dusche
- Praktische Nischen im Flur
- Barrierefreier Zugang durch Aufzug
- Kellerabteil inklusive
- Nachhaltiges Energiekonzept mit Pelletheizung und PV-Anlage für Allgemein-Strom
- Bezug zum 01.12.2022 möglich
- Das Service-Angebot:
 - Ausgezeichneter Pflegedienst bei Bedarf vor Ort
 - Tagespflege bequem im Erdgeschoss erreichbar
 - Alltagshilfe bei Bedarf möglich
 - Bekanntes Pflege-Unternehmen aus Berg: aha! - www.aha-pflegedienst.de

Kaltmiete:

850,00 €

Nebenkosten:

140,00 €

Warmmiete:

990,00 €

Kaution:

1.700,00 €

Angaben zum Objekt:

Nr: A4703
PLZ: 92348
Ort: Berg

Ausstattung

Aufzug
Dusche

Daten

Baujahr: 2022
Anzahl Zimmer: 2.0
Anzahl Schlafzimmer: 1

Flächen

Wohnfläche: 71.31 m²



Offen gestaltet



Perfekte Aufteilung



Schöner Vinylboden



Highlight - die Dachterasse



Geräumiges Schlafzimmer



Modernes Duschbad

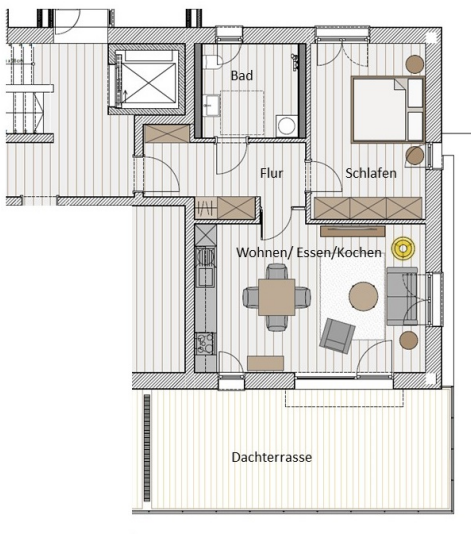


Ansicht Süden

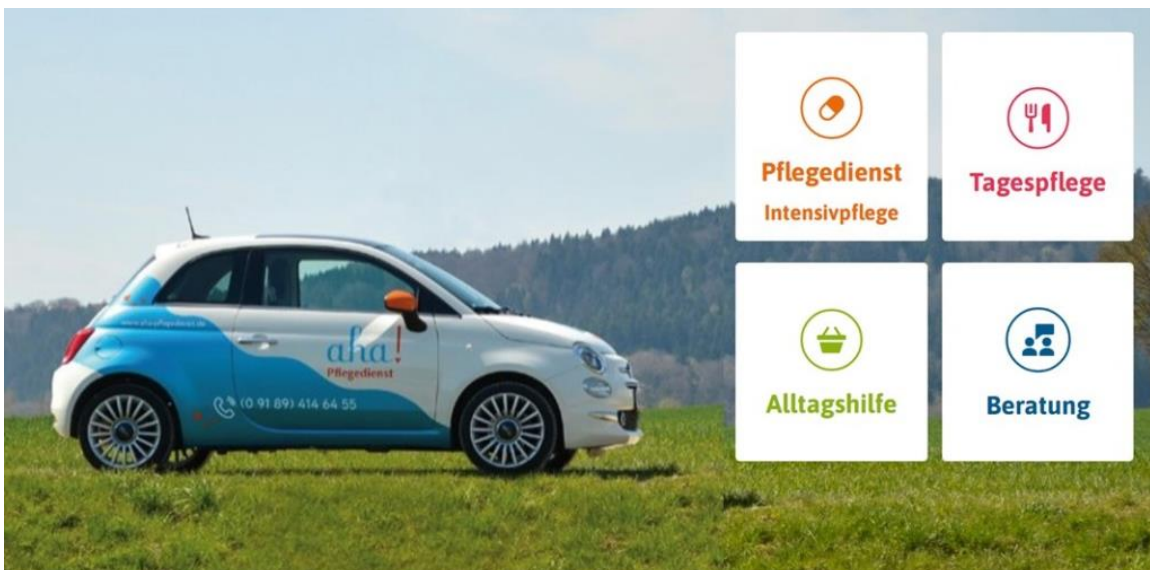


Ansicht Norden

Ansicht Norden



Grundriss



aha! Pflegedienst